




SNOW QUEEN

เริ่มต้น **28,999** บาท/ท่าน

ช่วงเวลาเดินทาง : 3-7 ธันวาคม 2569 **5D4N**

达古冰川
Dagu Glacier
4860M
中国·四川·黑水县

ราชินีหิมะ อุทยานπίงเิงโกว กลาเซียร์ต่ากู่

- สัมผัสบรรยากาศของฤดูหนาว ที่ถูกปกคลุมไปด้วยหิมะ
- นั่งรถชมความงามของของเกล็ดหิมะขาวโพน ณ อุทยานπίงเิงโกว
- นั่งเคเบิลคาร์ชมวิวกุหาหิมะ กลาเซียร์ต่ากู่ เป็นกลาเซียร์ที่อยู่ต่ำและอายุน้อยที่สุด
- เดินเที่ยวชมถนนคนเดิน ความใจ่เซียงจื่อ แวะจุ่ม Pop Mart อย่างเพลิดเพลิน
- พาซื้อป๊ิง แหล่งช้อปยอดนิยมใจกลางเมือง ณ ถนนไท่กู่หลี่
- พาชมนแหล่งการค้าสไตส์จีนโบราณของยุคราชวงศ์ซิง ณ คนเดินจิ้งหลี่

เที่ยวเพลิน ไม่เข้าร้าน Shop

- ✓ พักโรงแรม 4 ดาว
- ✓ รวมทิปไกด์และพนักงานขับรถ
- ✓ รวมบัตรเข้าชมตลอดทริป

อาหารพิเศษ **อาหารประจำถิ่น**

BIPENG GUO

สืขาวโพลนดูเทพนิยาย ปี่เฟิงโกว

กำหนดการเดินทาง

วันเดินทาง
ธันวาคม 2569

3-7 ธันวาคม

ราคา (บาท)
พักห้องละ 2-3
ท่าน

28,999

ราคา (บาท)
เด็กอายุตั้งแต่ 2 ปี
ไม่เกิน 12 ปี (มีเตียง)

28,999

พักเดี่ยว
เพิ่ม

3,500

*** ราคารวมทิปแล้วและ ไม่เข้าร้านช้อปปิ้ง ***

ตารางบิน

BKK •-----✈-----• TFU

ไฟล์ทบิน เวลาออก เวลาถึง

CA472 17:55 22:15

TFU •-----✈-----• BKK

ไฟล์ทบิน เวลาออก เวลาถึง

CA471 14:20 16:40



DAGU GLACIER

ธารน้ำแข็งที่ต่ำที่สุด กลาเซียร์ต่ำสุด

第三極 讓冰川退燒

达古冰川
Dagu glacier

4860

รายการท่องเที่ยว

| วัน | รายการทัวร์ | อาหาร | | | โรงแรม |
|-----|--|-------|--------|------|--|
| | | เช้า | เที่ยง | เย็น | |
| 1 | สนามบินสุวรรณภูมิ - สนามบินเทียนฝู | | | ✈ | HILTON GRADEN INN HOTEL 4 ดาว หรือเทียบเท่า |
| 2 | เจิงตู - เม่าเสี้ยน - อุทยานปีฝั่งโกว (รถอุทยานและรถแบตเตอรี่) | ✓ | ✓ | ✓ | MAOXIAN INTERNATIONAL HOTEL 4 ดาว หรือเทียบเท่า |
| 3 | เม่าเสี้ยน - เฮยสุ่ย - กลาเซียร์ต่ำสุด (รวมรถอุทยาน+กระเช้าขึ้น-ลง) - เม่าเสี้ยน | ✓ | ✓ | ✓ | MAOXIAN INTERNATIONAL HOTEL 4 ดาว หรือเทียบเท่า |
| 4 | เม่าเสี้ยน - เจิงตู - ถนนชอยกว้างชอยแคบ - POPMART - ถนนคนเดินไท่กุ๋หลี่ | ✓ | ✓ | | SPRING DOWNTOWN HOTEL 4 ดาวหรือเทียบเท่า |
| 5 | ถนนคนเดินจิ้งหลี่ - สนามบินเทียนฝู - สนามบินสุวรรณภูมิ | ✓ | ✓ ✈ | | |

รายการทัวร์ข้างต้นอาจมีการสลับปรับเปลี่ยนเพื่อความเหมาะสม



วันแรก สนามบินสุวรรณภูมิ – เจิงตู สนามบินเทียนฝู

- 15.00 น.** พร้อมกันที่สนามบินสุวรรณภูมิ อาคารผู้โดยสารขาออก ชั้น 4 เคาน์เตอร์สายการบินแอร์ไชน่าแอร์ไลน์ **AIR CHINA AIRLINES (CA)** เจ้าหน้าที่ของบริษัทฯ คอยอำนวยความสะดวกด้านสัมภาระและเอกสารการเดินทางแก่ท่าน
- 17.55 น.** ออกเดินทางโดยเที่ยวบินที่ **CA 472** มีบริการอาหารและเครื่องดื่ม
หมายเหตุ การจัดที่นั่งของสายการบินเป็นระบบ Random ไม่สามารถเลือกที่นั่งล่วงหน้า อาจจะไม่ได้ที่นั่งติดกัน หรือ นั่งคนละโซนซึ่งเป็นไปตามการจัดการและเงื่อนไขของสายการบิน
- 22.15 น.** เดินทางถึงสนามบินเทียนฝู นครเจิงตู (เวลาท้องถิ่นเร็วกว่าประเทศไทย 1 ชั่วโมง) เมืองเอกของมณฑลเสฉวน มณฑลแห่งนี้มีแม่น้ำ 4 สายไหลผ่าน จึงได้ชื่อว่า **เสฉวน (Si Chuan)** เป็นพื้นที่ที่อุดมสมบูรณ์จนได้รับฉายาว่าเป็น **เมืองแห่งสรวงสวรรค์** และเป็นเมืองที่มีชื่อเสียงทางประวัติศาสตร์จากวรรณกรรมจีนเรื่องสามก๊ก หลังผ่านพิธีการตรวจเอกสารการเข้าเมืองแล้ว..... นำท่านเดินทางเข้าที่พัก.....
เข้าพักที่ **HILTON GRADEN INN HOTEL** ระดับ 4 ดาวหรือเทียบเท่า



วันที่สอง เจิงตู – เม่าเสี้ยน – อุทยานปีผิงโกว(รถอุทยานและรถแบดเตอร์รี่)

🍷 (B/L/D)

เช้า 🍷 บริการอาหารเช้า ณ ห้องอาหารของโรงแรม

นำท่านออกเดินทางสู่ **อุทยานปีผิงโกว** หรือ **อุทยานเทพนิยาย** (ใช้เวลาประมาณ 4 ชั่วโมง) มีทัศนียภาพสวยงามที่มีชื่อเสียงระดับประเทศพื้นที่ของอุทยานกว้างขวางครอบคลุมถึง 600 ตร.กม. และที่ตั้งอยู่สูงจากระดับน้ำทะเลประมาณ 3,000 เมตรจากระดับน้ำทะเล มีความอุดมสมบูรณ์ของป่าไม้ มีความหลากหลายทางภูมิทัศน์ และระบบนิเวศเป็นอย่างมาก และเป็นจุดชมธรรมชาติในช่วงฤดูใบไม้เปลี่ยนสีอีกแห่งที่ได้รับความนิยมเป็นอย่างมาก

กลางวัน 🍷 บริการอาหารกลางวัน ณ ภัตตาคาร

นำท่านเปลี่ยนใช้รถของอุทยานที่จัดไว้ให้บริการสำหรับนักท่องเที่ยว เพื่อชมธรรมชาติและทัศนียภาพอันงดงามภายในอุทยานπίงโกวซึ่งเปลี่ยนแปลงไปตามฤดูกาล ในฤดูหนาวปกคลุมด้วยหิมะสีขาว ,เกล็ดน้ำแข็งเกาะเกี่ยวตามกิ่งก้านสวยงามแปลกตา ก่อนที่จะเปลี่ยนเป็นป่าสีน้ำตาลใส , สีเขียวของป่าไม้และสีฟ้าของทะเลสาบในฤดูใบไม้ผลิและในฤดูร้อน



ได้เวลาสมควรนำท่านเดินทางไปยัง **เม่าเสียน** (ใช้เวลาเดินทางประมาณ 3 ชั่วโมง)

ค่ำ

🍷 บริการอาหารค่ำ ณ ภัตตาคาร

ที่พัก **MAOXIAN INTERNATIONAL HOTEL** ระดับ 4 ดาว หรือเทียบเท่า



วันที่สาม

เม่าเสียน - เฮยสุ่ย - กลาเซียร์ต้ากู่(รวมรถอุทยาน+กระเช้าขึ้น-ลง) - เม่าเสียน

🍷 (B/L/D)

เช้า

🍷 บริการอาหารเช้า ณ ห้องอาหารของโรงแรม

นำท่านเดินทางสู่ **เมืองเฮยสุ่ย** อันเป็นที่ตั้งของ **อุทยานภูเขาหิมะและธารน้ำแข็งต้ากู่**

(ใช้เวลาประมาณ 2 ชั่วโมง 30 นาที) แหล่งท่องเที่ยวธรรมชาติที่มีชื่อเสียงอีกแห่งของเสฉวน ครอบคลุมพื้นที่ประมาณ 632 ตร.กม. คำว่า **ต้ากู่** มีความหมายว่า ธารน้ำแข็งในภาษาทิเบต ซึ่งธารน้ำแข็งที่นี่ได้ถูกค้นโดยนักวิทยาศาสตร์ชาวญี่ปุ่น เมื่อปี ค.ศ.1992 หลังจากธารน้ำแข็งนี้ หลบซ่อนตัวอยู่ในภูเขาหิมะมาเป็นเวลายาวนาน และจัดเป็นธารน้ำแข็งที่ตั้งอยู่ในระดับต่ำที่สุด ใหญ่ที่สุดและอายุน้อยที่สุดในโลกธรรมชาติภายในอุทยานแห่งนี้มีความหลากหลาย ให้นักท่องเที่ยวได้ชื่นชม ไม่ว่าจะเป็นป่าสนอัลไพน์, ทะเลสาบที่เกิดจากการละลายของหิมะและ น้ำแข็ง, สัตว์ป่าเมืองหนาว

กลางวัน

📍 บริการอาหารกลางวัน ณ ภัตตาคาร

นำท่านเปลี่ยนใช้บริการรถของอุทยานที่จัดไว้ให้บริการสำหรับนักท่องเที่ยว ซึ่งจะแวะจอดให้ท่าน ได้ชมความงดงามของทะเลสาบจินไฮว่ให้, ทะเลสาบหงส์, ทะเลสาบนามู (ขึ้นอยู่กับรถจะจอดให้ ชม ณ จุดไหนไม่สามารถระบุได้) มีความสวยงามแตกต่างกันไปในแต่ละฤดูกาลฤดูร้อนและ ใโปไม่ผลิทะเลสาบสีเขียว , เมื่อย่างเข้าสู่ฤดูใบไม้ร่วงน้ำเริ่มลดน้อยลง กลักลายเป็นน้ำแข็งในฤดู หนาว.....จากนั้นนำท่านโดยสารกระเช้าไฟฟ้าที่ทันสมัย และมีความปลอดภัยสูง ขึ้นสู่ยอดเขา เพื่อไปชมความงดงามบนยอดเขา ณ ระดับความสูง 4860 เมตรจากระดับน้ำทะเล ซึ่งทัศนียภาพ บนยอดเขาถูกปกคลุมไปด้วยหิมะขาวนวล ท้องฟ้าสีฟ้าคราม และแสงอาทิตย์ที่สะท้อนแสงกับ หิมะส่องประกายสีเงินอิสระให้ท่านได้ถ่ายภาพความงดงามและความประทับใจ.....



ได้เวลาสมควรนำท่านเดินทางกลับเม่าเสียน

ค่ำ

📍 บริการอาหารค่ำ ณ ภัตตาคาร

ที่พัก **MAOXIAN INTERNATIONAL HOTEL** ระดับ 4 ดาว หรือเทียบเท่า



วันที่สี่ เม่าเสี้ยน - ฉิงตู - ถนนชอยกว้างชอยแคบ-POP MART - ถนนคนเดินไท่กู๋หลี่

📍 (B/L/-)

เช้า

📍 บริการอาหารเช้า ณ ห้องอาหารของโรงแรม

นำท่านเดินทางกลับฉิงตู (ใช้เวลาประมาณ 4 ชั่วโมง)

นำท่านไปยัง **ถนนควานใจเซียงจื่อ** (Kuanzhai Xiangzi) หรือ **ถนนชอยกว้างชอยแคบ**

เดิมทีเป็นถนนโบราณสร้างขึ้นในสมัยราชวงศ์ชิงชอยกว้างเป็นที่อยู่ของผู้มีฐานะใช้รถม้าสัญจร



ชอยจิ้งกว้าง ส่วยชอยแคบใช้เป็นทางเดินสัญจรของคนทั่วไป ต่อมารัฐบาลได้ทำการปรับปรุงและซ่อมแซมอาคารใหม่ในสถาปัตยกรรมแบบจีนโบราณ แต่การตกแต่งภายในเป็นแบบสมัยใหม่กลายเป็นถนนคนเดินของฉิงตูที่ได้รับความนิยมจากนักท่องเที่ยว บรรยากาศของสองฝั่งถนนคนเดินที่มีชอย 3 ชอยยาวประมาณ 400 เมตร เต็มไปด้วยร้านค้าเล็กๆ ตั้งเรียงรายตามตรอกชอยให้ท่านได้เดินเที่ยวชมอย่างเพลิดเพลิน ทั้งร้านหนังสือ, ร้านชา-กาแฟ, บาร์, เสื้อผ้า รวมถึง **POP MART** ร้านอาร์ตชอยชื่อดังอย่างที่กำลังได้รับความนิยมเป็นอย่างมาก

กลางวัน

📍 บริการอาหารกลางวัน ณ ภัตตาคาร

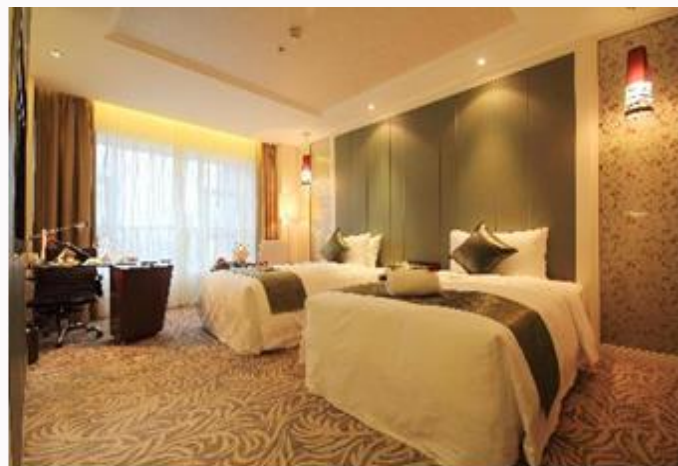
นำท่านเดินทางไปยัง **ถนนคนเดินไท่กู๋หลี่** (Taikoo Li Chengdu) ถนนคนเดินไท่กู๋หลี่ หรือ ไ่กู๋หลี่ฉิงตู (Taikoo Li Chengdu) เป็นแหล่งช้อปปิ้ง สถานบันเทิง และไลฟ์สไตล์ยอดนิยมใจกลางเมือง

เจิงตู มณฑลเสฉวน ประเทศจีน ขึ้นชื่อเรื่องบรรยากาศที่ทันสมัย โดดเด่นด้วยสถาปัตยกรรมแบบผสมผสานระหว่างประเทศจีน ขึ้นชื่อเรื่องบรรยากาศที่ทันสมัย โดดเด่นด้วยสถาปัตยกรรมแบบผสมผสานระหว่างตะวันออกและตะวันตก ไท่กุ่หลี่สร้างขึ้นบนพื้นที่ที่เคยเป็นวัดโบราณในอดีต ปัจจุบันกลายเป็นแหล่งรวมแบรนด์ระดับโลก ร้านอาหารชั้นเลิศ คาเฟ่สุดชิค บาร์สุดคึกคัก โรงภาพยนตร์ทันสมัย และพื้นที่จัดกิจกรรมต่างๆ มากมาย เหมาะสำหรับการเดินเล่น ช้อปปิ้ง ทานอาหาร ตี๋มด้ากับบรรยากาศ และสัมผัสวัฒนธรรมท้องถิ่น



****อิสระมื้ออาหารค่าตามอัธยาศัย เพื่อให้ทุกท่านช้อปปิ้งได้อย่างเต็มที่ ****

เข้าพัก **SPING DOWNTOWN HOTEL** ระดับ 4 ดาวหรือเทียบเท่า



วันที่ห้า ถนนคนเดินจิ่งหลี่ - สนามบินเทียนฝู - สนามบินสุวรรณภูมิ

10 (B/L/-)

เช้า 10 บริการอาหารเช้า ณ ห้องอาหารของโรงแรม

นำท่านเดินทางสู่ **ถนนคนเดินจิ่งหลี่** ถนนคนเดินสไตล์จีนโบราณยุคราชวงศ์ชิงที่คึกคักและมีประวัติศาสตร์ยาวนานกว่า 1,800 ปี ขึ้นชื่อเรื่องสถาปัตยกรรมสวยงาม โคมแดง อาหารเสฉวนพื้นเมือง ของที่ระลึก และการแสดงวัฒนธรรม ตั้งอยู่ติดกับศาลเจ้าสามก๊ก อีกทั้งยังรวมสตรีทฟู้ดเสฉวนรสจัดจ้าน เช่น หม่าล่าถั่วงู, เต้าหู้เหม็น, และขนมพื้นเมือง



..... นำท่านเดินทางไปยังสนามบินเทียนฝู
กลางวัน | บริการอาหารกลางวัน ณ ภัตตาคาร
14.20 น. ออกเดินทางกลับโดยเที่ยวบินที่ **CA 471** มีบริการอาหารและเครื่องดื่ม
16.40 น. เดินทางถึง **สนามบินสุวรรณภูมิ กรุงเทพฯ** โดยสวัสดิภาพ

SNOW QUEEN Chengdu The Blooming of Nature

**ราชีนีแดนหิมะ กลาเซียร์ต้ากู่ อุทยานป๊อเพิงโกว 5 วัน 4 คืน
สายการบินแอร์ไชน่า แอร์ไลน์ (CA)**



อัตรานี้รวม

ค่าตัวเครื่องบิน เส้นทาง
กรุงเทพฯ-เชียงใหม่-กรุงเทพฯ



กระเป๋าสัมภาระ 1 ใบน้ำหนักไม่เกิน



กระเป๋าถือขึ้นเครื่องบิน 1 ใบ
น้ำหนักไม่เกิน 7 กก.

ค่าโรงแรมที่พักตามรายการ พักห้องละ 2-3 ท่าน



TWIN BED

เตียงคู่



DOUBLE BED

เตียงเดี่ยว



เตียงเสริม

TWIN+Extra
Bed

หรือ



เตียงเสริม

ห้อง TWIN+Extra Bed ขึ้นอยู่กับการจัดการแต่โรงแรม



ค่าอาหารตามที่ระบุในรายการ
(สงวนสิทธิ์ในการสลับมือ
หรือเปลี่ยนแปลงเมนูตามสถานการณ์)



ค่าประกันภัยอุบัติเหตุระหว่างการเดินทาง
วงเงิน 1 ล้านบาท
(เงื่อนไขเป็นไปตามกรมธรรม์)



ค่าธรรมเนียมเข้าชมสถานที่ตามที่ระบุ

ค่าน้ำดื่มบนรถวันละ 1 ขวด/ท่าน



ค่าทิปไกด์ท้องถิ่น, คนขับรถ และหัวหน้าทัวร์



ค่ารถโค้ชนำเที่ยวตามที่ระบุในรายการ



บริษัท ประกันภัยไทยวิวัฒน์ จำกัด (มหาชน) สำนักงานใหญ่
71 ถนนวิภาวดีรังสิต แขวงจตุจักร กรุงเทพฯ 10400
โทร. 02-6960800 แฟกซ์ 02-6960806
THAIWAT INSURANCE PCL
71 Din Daeng Road, Samsen Nai, Phaya Thai, Bangkok 10400

ข้อตกลงการขอเอาประกันภัยอุบัติเหตุเดินทาง
สำหรับธุรกิจนำเที่ยวและมีคู่เทศก์
แผนประกันภัย ธรรมชาติ



แผนประกันภัย

ธรรมชาติ 25



ข้อตกลงคุ้มครอง (Insuring Agreement)

ไม่จำกัดอายุผู้ทำประกันภัย (No age limit)

จำนวนเงินเอาประกันภัย (บาท)
Sum Insured (Bht.)

| | |
|--|---------------------|
| 1. เสียชีวิต สูญเสียอวัยวะ สายตา หรือทุพพลภาพถาวรสิ้นเชิง อ.บ.1 ต่อคน P.A.1: Loss of life, dismemberment, loss of sight or total permanent disability per person | 1,000,000 |
| 2. การรักษาพยาบาลต่ออุบัติเหตุแต่ละครั้ง ต่อคนหรือต่อระยะเวลาการเดินทาง คุ้มครองไม่เกิน Medical expenses due to accident, limit per person and per period of insurance | 500,000 |
| 2.1 การเคลื่อนย้ายผู้ป่วยกลับภูมิลำเนา หรือสถานพยาบาลจากกรณีอุบัติเหตุ การเดินทาง กลับประเทศหรือโรงพยาบาลที่เหมาะสมในประเทศ รวมถึงการเดินทางด้วยรถพยาบาลจากจุดเกิดเหตุ ไปยังสถานพยาบาลขณะอยู่ในต่างประเทศ (รวมอยู่ในค่ารักษาพยาบาล ข้อ 2.) Evacuation expense from injury, return transport of insured to residence or to suitable hospital closest to residence, incl. appropriate car ambulance from event place to hospital (included in no.2 sum insured) | 100,000 |
| 2.2 การรักษาพยาบาลอันเนื่องมาจากการก่อการร้าย ต่ออุบัติเหตุแต่ละครั้ง ต่อคนหรือต่อระยะ เวลาการเดินทาง (รวมอยู่ในค่ารักษาพยาบาล ข้อ 2.) Medical Expenses due to Act of Terrorism, limit per person and per period of insurance, (included in no.2 sum insured) | 30,000 |
| 2.3 คุ้มครองพิเศษ ค่ารักษาพยาบาลจาก อุบัติเหตุจากการเล่นสกี, การดำน้ำ (snorkeling), ผู้โดยสารเรือเร็ว, บานาน่าโบท, เจ็ตสกี, เรือลากร่มและชีวอร์กเกอร์ ต่ออุบัติเหตุแต่ละครั้งต่อคนหรือต่อ ระยะเวลาการเดินทาง (รวมอยู่ในค่ารักษาพยาบาล ข้อ 2.) Special coverage : Medical expenses arising from accident from skiing, snorkeling, speed boat, banana boat, jet ski, parasailing (pulled by speed boat), sea walker, per each accident (included in no.2 sum insured) | คุ้มครอง Covered |
| 3. ค่าใช้จ่ายในการขนส่งศพกลับภูมิลำเนา คุ้มครองไม่เกิน Repatriation expense for mortal remains | 100,000 |
| 4. อาหารเป็นพิษ คุ้มครองไม่เกิน Food poisoning | 100,000 |
| 5. ชดเชยรายได้รายวันในกรณีเข้ารับรักษาพยาบาลผู้ป่วยในจากอุบัติเหตุในประเทศต่อวัน (สูงสุด 30 วัน) Hospitalization benefit from injury - domestic and outbound per day (max 30 days) | 800 |

****หากลูกค้าสนใจซื้อประกันสุขภาพเพิ่มเติมสามารถติดต่อสอบถามได้ที่เจ้าหน้าที่****

✘ อัตรานี้ไม่รวม

ค่าใช้จ่ายส่วนตัว เช่น อาหารและเครื่องดื่มที่สั่ง
เพิ่มพิเศษ, โทรศัพท์, โทรสาร, อินเทอร์เน็ต,
มินิบาร์และอื่นๆที่ไม่ได้ระบุในรายการ

ค่าใช้จ่ายอันเกิดจากความล่าช้าของสายการบิน,
อุบัติเหตุทางธรรมชาติ, การประท้วง, การก่อการจลาจล,
การนัดหยุดงาน, ซึ่งอยู่เหนือความควบคุมของบริษัท

ค่าภาษีมูลค่าเพิ่ม 7% และ ภาษีบริการ 3%(กรณีนิติบุคคล)

ค่าส่วนต่างน้ำหนักกระเป๋าสัมภาระเกิน 23 กก.

ค่าใช้จ่ายอันเกิดจากการถูกปฏิเสธไม่ให้ออก และ
เข้าเมืองจากเจ้าหน้าที่ตรวจคนเข้าเมือง
เจ้าหน้าที่กรมแรงงานทั้งในประเทศไทย และต่างประเทศ
ซึ่งอยู่นอกเหนือความควบคุมของบริษัท



เงื่อนไขการจอง

1. กรุณาวางเงินมัดจำทำนละ 10,000 บาท / 15,000 บาท (ช่วงเทศกาล) ภายใน 3 วันหลังการจอง
2. ค่าทัวร์ส่วนที่เหลือชำระ 30 วันก่อนเดินทาง (นับรวมวันเสาร์และวันอาทิตย์)
3. กรณีจองน้อยกว่าวันเดินทาง 30 วัน บริษัท ขอสงวนสิทธิ์เก็บค่าทัวร์เต็มจำนวนในวันที่จองเท่านั้น
4. กรณีที่ท่านชำระค่าทัวร์ทั้งหมดแล้ว หรือบางส่วนบริษัท ถือว่าท่านได้ยอมรับเงื่อนไขและข้อตกลงต่างที่ได้ระบุไว้ทั้งหมดนี้แล้ว



เงื่อนไขการยกเลิกการเดินทาง

1. แจ้งยกเลิกก่อนการเดินทางล่วงหน้า 30 วันขึ้นไป (นับรวมเสาร์-อาทิตย์) ก่อนวันนำเที่ยว คืนเงินทั้งหมดที่เหลือหลังหักค่าใช้จ่ายที่เกิดขึ้นจริง เช่นค่าวีซ่า ค่ามัดจำบัตรโดยสารของสายการบิน และค่าใช้จ่ายที่เป็นอื่นๆ
2. แจ้งยกเลิกก่อนการเดินทาง 15-29 วันก่อนวันนำเที่ยว คืนเงิน 50 % ของค่าทัวร์ ในทุกกรณี
3. แจ้งยกเลิกก่อนการเดินทาง 0-14 วัน ก่อนวันนำเที่ยว ขอสงวนสิทธิ์เก็บเงินค่าทัวร์ทั้งหมดในทุกกรณี
4. แจ้งยกเลิกในกรณีที่ท่านชำระเงินผ่านบัตรเครดิตเข้ามา จะไม่สามารถยกเลิกทัวร์ได้ แต่จะเก็บไว้ในรูปแบบเครดิตซึ่งท่านสามารถนำเครดิตนี้ไปใช้ในการซื้อทัวร์ครั้งถัดไปกับทางบริษัท



เงื่อนไขการออกเดินทาง

1. คณะเดินทางจำเป็นต้องมีขั้นต่ำ 15 ท่าน หากต่ำกว่ากำหนด คณะจะไม่สามารถเดินทางได้ แต่หากผู้เดินทางทุกท่านยินดีที่จะชำระค่าบริการเพิ่มเพื่อให้คณะออกเดินทางได้ ทางบริษัทยินดีที่จะประสานงาน เพื่อให้ทุกท่านเดินทางตามความประสงค์ต่อไป และทางบริษัทขอสงวนสิทธิ์ในการงดออกเดินทาง หรือ เลื่อนการเดินทางไปในพีเรียดวันอื่นต่อไป โดยทางบริษัทฯ จะแจ้งให้ท่านทราบล่วงหน้าอย่างน้อย 10 วันก่อนเดินทางเพื่อวางแผนการเดินทางใหม่อีกครั้ง ทั้งนี้ กรุณาอย่าเพิ่งคอนเฟิร์มผลงาน สอบถามเจ้าหน้าที่ทุกครั้ง ก่อนทำการออกตัว เพื่อยืนยันว่าทัวร์คณะที่ท่านจองไว้สามารถออกเดินทางได้หรือไม่ หากท่านออกบัตรโดยสารโดยไม่ได้รับการยืนยันจากบริษัทฯ แล้วปรากฏว่าทัวร์คณะนั้นยกเลิก หรือสายการบินเปลี่ยนแปลงเวลาบิน และเที่ยวบิน บริษัทฯ ไม่รับผิดชอบค่าใช้จ่ายใดๆ เพราะถือว่าท่านได้ยอมรับเงื่อนไขดังกล่าวแล้ว
2. บริษัทขอสงวนสิทธิ์ในการเก็บค่าใช้จ่ายทั้งหมด กรณีที่ท่านยกเลิกการเดินทางและมีผลให้คณะเดินทางไม่ครบตามจำนวนที่บริษัท กำหนดไว้ (15 ท่าน) เนื่องจากเกิดความเสียหายต่อทางบริษัท และผู้เดินทางคนอื่นๆ ในคณะเดียวกัน บริษัทฯ ต้องนำไปชำระค่าเสียหายต่างๆจากการยกเลิกของท่าน



เงื่อนไขอื่นๆ

1. เมื่อท่านตกลงชำระเงินมัดจำหรือค่าทัวร์ทั้งหมดกับทางบริษัทฯ แล้วทางบริษัทฯ จะถือว่าท่านได้ยอมรับเงื่อนไข และข้อตกลงต่างๆ ทั้งหมด
2. รายการและราคาสามารถเปลี่ยนแปลงได้ตามเหมาะสมโดยไม่ต้องแจ้งให้ทราบล่วงหน้าขึ้นอยู่กับประกาศ เปลี่ยนแปลงราคาของสายการบินและอัตราแลกเปลี่ยน
3. หากท่านถูกปฏิเสธการเข้า - ออกเมืองด้วยเหตุผลทางการเมือง หรือเหตุผลใดๆ ก็ตาม ซึ่งอยู่นอกเหนือความรับผิดชอบของบริษัทฯ บริษัทฯ ไม่คืนเงิน และไม่มีการจ่ายค่าชดเชยให้แก่ท่าน ไม่ว่ากรณีใดๆ (ไม่ว่าทั้งหมดหรือบางส่วน) รวมทั้งเหตุผลพิเศษ เช่น ภัยธรรมชาติต่างๆ การนัดหยุดงาน, การสไตรค์, ปัญหาอันเนื่องมาจากสุขภาพส่วนบุคคล, ปัญหาความล่าช้าของสายการบิน, การยกเลิกเที่ยวบินหรือการเปลี่ยนแปลงเที่ยวบินอันเนื่องมาจากสายการบิน
4. ค่าบริการที่ท่านชำระเป็นการชำระแบบเหมาขาด และบริษัทได้ชำระให้กับตัวแทนแต่ละแห่งแบบเหมาขาดเช่นกัน หากท่านมิได้ท่องเที่ยวตามรายการ หรือไม่ใช้บริการส่วนหนึ่งส่วนใด ท่านจะขอค่าบริการคืนไม่ได้
5. กรุ๊ปที่เดินทางช่วงหน้าเทศกาลที่ต้องการรันตีมัดจำกับสายการบิน หรือผ่านตัวแทนทั้งในและต่างประเทศ รวมไปถึงเที่ยวบินพิเศษ Charter flight, Extra flight จะไม่มีการคืนเงินมัดจำหรือเงินค่าทัวร์ทั้งหมด
6. สำหรับท่านที่จะออกตัวเครื่องบินภายในประเทศ, ตู้รถไฟ, ตู้รถทัวร์ กรุณาสอบถามเจ้าหน้าที่ทุกครั้ง ก่อนทำการออกตัว เพื่อยืนยันว่าทัวร์คณะที่ท่านจองไว้สามารถออกเดินทางได้หรือไม่ หรือสายการบินมีการปรับเปลี่ยนเที่ยวบิน หรือเวลาบินหรือไม่ หากท่านออกบัตรโดยสารโดยไม่ได้รับการยืนยันจากบริษัทฯ แล้วปรากฏว่าทัวร์คณะนั้นยกเลิก หรือสายการบินเปลี่ยนแปลงเวลาบิน และเที่ยวบิน บริษัทฯ ไม่รับผิดชอบค่าใช้จ่ายใดๆ เพราะถือว่าท่านได้ยอมรับเงื่อนไขดังกล่าวแล้ว
7. กรุณาตรวจสอบพาสปอร์ตของท่านก่อนออกเดินทางทุกครั้งว่า หนังสือเดินทางต้องไม่มีการชำรุด เปียกน้ำ การขีดเขียนรูปต่างๆ หรือมีตราประทับลวดลายการ์ตูน ที่ไม่ใช่การประทับตราอย่างเป็นทางการของประเทศนั้นๆ หากเจ้าหน้าที่ตรวจคนเข้าเมืองปฏิเสธการเข้าหรือ ออกเมืองของท่าน ทางบริษัทฯ ไม่รับผิดชอบใดๆ ทั้งสิ้น
8. กรณีที่มี “คดีความ” ที่ไม่อนุญาตให้เดินทางออกนอกประเทศได้ กรุณาตรวจสอบก่อนการจองทัวร์ว่าท่านสามารถเดินทางออกประเทศได้หรือไม่ ซึ่งเป็นสิ่งที่อยู่นอกเหนือการควบคุมของบริษัทฯ ถ้าไม่สามารถเดินทางได้ทางบริษัทฯ ไม่ขอรับผิดชอบใดๆ ทั้งสิ้น
9. กรณีหญิงตั้งครรภ์ เดินทาง ท่านต้องมีใบรับรองแพทย์ระบุชัดเจนว่าสามารถเดินทางออกนอกประเทศได้ รวมถึงอายุครรภ์ที่ชัดเจนซึ่งเป็นสิ่งที่อยู่นอกเหนือการควบคุมของบริษัทฯ ทางบริษัทฯ ไม่ขอรับผิดชอบใดๆ ทั้งสิ้น

ข้อมูลเพิ่มเติมเรื่องตั๋วเครื่องบิน



1. ในการเดินทางเป็นหมู่คณะ ผู้โดยสารจะต้องเดินทางไป-กลับพร้อมกัน หากต้องการเคลื่อนวันเดินทางกลับ ท่านจะต้องชำระค่าใช้จ่ายส่วนต่างที่สายการบิน และบริษัททัวร์เรียกเก็บ
2. การจัดที่นั่งของกรุป เป็นไปโดยสายการบินเป็นผู้กำหนด ซึ่งทางบริษัทฯ ไม่สามารถเข้าไปแทรกแซงได้
3. ในกรณียกเลิกการเดินทาง และได้ดำเนินการ ออกตั๋วเครื่องบินไปแล้ว (กรณีที่ตัวสามารถทำ REFUND ได้) ผู้เดินทางต้องรอ REFUND ตามระบบของสายการบินเท่านั้น

ข้อมูลเพิ่มเติมเรื่องโรงแรมที่พัก



1. เนื่องจากการวางแผนห้องพักของแต่ละโรงแรมแตกต่างกัน จึงอาจทำให้ห้องพักแบบห้องเดี่ยว (Single) และห้องคู่ (Twin/Double) และห้องพักแบบ 3 ท่าน (Triple Room) ห้องพักอาจจะไม่ติดกัน
2. กรณีที่มีงานจัดประชุมนานาชาติ (Trade Fair) หรือเทศกาล เป็นผลให้ค่าโรงแรมสูงขึ้นมากและห้องพักอาจเต็ม บริษัทฯ ขอสงวนสิทธิ์ในการ ปรับเปลี่ยนเพื่อให้เกิดความเหมาะสม

การเดินทางเป็นครอบครัว



หากท่านเดินทางเป็นครอบครัวใหญ่ หรือเดินทางพร้อมสมาชิกในครอบครัวที่ต้องได้รับการดูแลเป็นพิเศษ (Wheelchair), เด็ก, และผู้สูงอายุ มีโรคประจำตัว ไม่สะดวกในการเดินทางท่องเที่ยวติดต่อกัน ท่านและครอบครัวต้องให้การดูแลสมาชิกภายในครอบครัวของตนเอง เนื่องจากการเดินทางเป็นหมู่คณะ หัวหน้าทัวร์มีความจำเป็นต้องดูแลคณะทัวร์ทั้งหมด

ความรับผิดชอบ

บริษัทฯ เป็นเพียงตัวแทนการท่องเที่ยว สายการบินและตัวแทนการท่องเที่ยวในต่างประเทศซึ่งไม่อาจรับผิดชอบต่อความเสียหายต่างๆ ที่อยู่เหนือการควบคุมของเจ้าหน้าที่บริษัทฯ อาทิ การนัดหยุดงาน การจลาจล เปลี่ยนแปลงเที่ยวบินหรือกำหนดเวลาในตารางบิน ภัยธรรมชาติ ฯลฯ หรือค่าใช้จ่ายเพิ่มเติมที่เกิดขึ้น ทั้งทางตรง หรือทางอ้อม เช่น การเจ็บป่วย การถูกทำร้าย การสูญหาย ความล่าช้า หรือ จากอุบัติเหตุต่างๆ ฯลฯ หรือต่อการตอบปฏิเสธการเข้าและออกเมืองของเจ้าหน้าที่ตรวจคนเข้าหรือออกเมือง อันเนื่องมาจากมีสิ่งผิดกฎหมาย หรือเอกสารการเดินทางไม่ถูกต้อง หรือการถูกปฏิเสธในกรณีอื่นๆ