





ชินเจียงเหนื่อ คานาสือ

สู่แดนฝัน วันฟ้าพลิบาน



ทะเลสาบคานาสือ



อุทยานเคอเคอทั้วไห่



อุทยานเทียนชาน เทียนฉือ

- ประสบการณ์เหนือระดับ ในราคาที่เอื้อมถึง!
- บินหรือสู่ดินแดนแห่งความงามที่ธรรมชาติกำลังคืน
- สัมผัสความบริสุทธิ์ของทะเลสาบคานาสือ
- หมู่บ้านหอมู่ที่งดงามราวภาพวาด ความอลังการของเทือกเขาอัลไต

เดินทาง

06-14 มิ.ย.69	59,900	01-09 ส.ค.69	59,900
20-28 มิ.ย.69	60,900	15-23 ส.ค.69	60,900
04-12 ก.ค.69	61,900	18-26 ก.ค.69	62,900



GO1URC-CX003

9 วัน
7 คืน

ราคา
เริ่มต้น

59,900

ซินเจียงเหนือ คานาสือ สู่แดนฝัน วันฟ้าผลิบาน

9 วัน 7 คืน โดยการบิน คาเธ่ย์ แปซิฟิก (CX)

สู่ซินเจียง ดินแดนไกลโพ้น ทุ่งกว้างไกลสุดสายตา ทะเลสาบคานาสือ ฟ้าใสสะท้อนผืนธาร
หอส่งมัจฉา มองน้ำใส สุทธิวิถิ หมูบ้านเหมอมู่ วิถีชนเผ่าเก่าแก่ยังมี หาดห้าสี สีสนผืนดินงามระยิบตา

	โปรแกรมเดินทาง	เช้า	เที่ยง	ค่ำ	โรงแรมที่พัก
1	กรุงเทพฯ(สนามบินสุวรรณภูมิ) - ฮองกง (สนามบินเซ็กแล้บก็อก) (CX704 : 19.00 - 22.55)			✈	
2	ฮองกง (สนามบินเซ็กแล้บก็อก) - อุลู่มู่ฉี (สนามบินเทียนชาน) (CX998: 01.30 - 07.00) - อุทยานเทียนชาน + ทะเลสาบเทียนฉือ (รวมรถอุทยาน) - ผ่านชมนิคมเกษตร ปิงถวาน - ตู่ชานจือ	✈	🍴	🍴	DUSHANZI WANDA JINHUA HOTEL หรือเทียบเท่าระดับ 4 ดาว ** มาตรฐานประเทศจีน **
3	นครปีศาจอุเทอ (รวมรถไฟชมวิว) - คาราเมย์ - ผ่านชมทุ่งน้ำมัน - เบอร์จิ้น	🍴	🍴	🍴	BURQIN SUTONG HOLIDAY HOTEL หรือเทียบเท่าระดับ 4 ดาว ** มาตรฐานประเทศจีน **
4	อุทยานคานาสือ (รวมรถภายในอุทยาน) - บ้านชนเผ่ากว่า - หอส่งมัจฉา	🍴	🍴	🍴	HONGFU KANAS LAKE RESORT หรือเทียบเท่าระดับ 4 ดาว ** มาตรฐานประเทศจีน **
5	อ่าวเสี้ยวจันทรา - อ่าวซอนมังกง - อ่าวเทพเทวดา - หมูบ้านเหมอมู่	🍴	🍴	🍴	HEMU MOUNTAIN VILLA หรือเทียบเท่าในหมู่บ้านเหมอมู่ ** มาตรฐานประเทศจีน **
6	หมู่บ้านเหมอมู่ - จุดชมวิว - เบอร์จิ้น - หาดห้าสี	🍴	🍴	🍴	BURQIN SUTONG HOLIDAY HOTEL หรือเทียบเท่าระดับ 4 ดาว ** มาตรฐานประเทศจีน **
7	ทะเลสาบเคอเคอซูหลี่ - อุทยานค็อกโกเตย์ - ผูหยุน	🍴	🍴	🍴	FUYUN VIENNA INTER HOTEL หรือเทียบเท่าระดับ 4 ดาว ** มาตรฐานประเทศจีน **
8	ผูหยุน - ผ่านชมทะเลทรายกุเออร์ปานถง - อุลู่มู่ฉี - ตลาดแกรนด์บาซาร์	🍴	🍴	🍴	URUMQI WANDA HOTEL หรือเทียบเท่าระดับ 4 ดาว ** มาตรฐานประเทศจีน **
9	อุลู่มู่ฉี (สนามบินเทียนชาน) - ฮองกง (สนามบินเซ็กแล้บก็อก) (CX997 : 10.15-15.40) - กรุงเทพฯ (สุวรรณภูมิ) (CX617 : 21.50-23.501)	🍴	✈	✈	

วันเดินทาง	ผู้ใหญ่พัก 2-3 ท่าน ท่านละ	พักเดี่ยว เพิ่มท่านละ
06 – 14 มิ.ย. 69	59,900.-	8,000.-
20 – 28 มิ.ย. 69	60,900.-	8,000.-
04 – 12 ก.ค. 69	61,900.-	8,000.-
18 – 26 ก.ค. 69	62,900.-	9,000.-
01 – 09 ส.ค. 69	59,900.-	9,000.-
15 – 23 ส.ค. 69	60,900.-	12,000.-

ราคาทัวร์ข้างต้นยังไม่รวมค่าทิปมัคคุเทศน์ท้องถิ่นและคนขับรถ 2,500 บาท/ท่าน/ทริป

เนื่องจากมีไฟล์ท์บินภายใน ขอสงวนสิทธิ์ในการไม่รับจองแลนด์

**กรณีที่ท่านเดินทางจากต่างจังหวัด ค่าใช้จ่ายในการเดินทางเช่น ตัวเรื่องบิน รถไฟ รถทัวร์ ที่พัก ไม่ได้อยู่ในรายการทัวร์
ดังนั้นทางบริษัทจะไม่รับผิดชอบค่าใช้จ่ายในส่วนนี้ ในกรณีที่เที่ยวบินมีการเปลี่ยนแปลง อันเนื่องมาจาก สายการบิน
เปลี่ยนแปลงเวลาบิน เที่ยวบิน ยกเลิกเที่ยวบินหรือสาเหตุสุดวิสัยอื่นๆ**

วันแรก	กรุงเทพฯ(สนามบินสุวรรณภูมิ) - ฮองกง (สนามบินเซ็กเล็งก๊ก) (CX704 : 19.00 - 22.55)
16.00 น.	พร้อมกันที่ ท่าอากาศยานสุวรรณภูมิ อาคารผู้โดยสารระหว่างประเทศ เคาน์เตอร์สายการบิน คาเธ่ย์ แปซิฟิก (CX) โดยมีเจ้าหน้าที่บริษัทคอยให้การต้อนรับและอำนวยความสะดวกตรวจเช็คสัมภาระและเอกสารการเดินทางให้กับทุกท่าน ** สัมภาระเช็คอิน (รับกระเป๋าอีกครั้งเมื่อถึงสนามบินอูลูมูฉี) โหลดใต้เครื่อง ท่านละ 23 ก.ก. จำกัดท่านละ 1 ใบ **
19.00 น.	ออกเดินทางสู่ สนามบินเซ็กเล็งก๊ก เขตปกครองพิเศษฮ่องกง ประเทศจีน โดย สายการบิน คาเธ่ย์ แปซิฟิก (CX) เที่ยวบินที่ CX704 ** บริการอาหารร้อนหรือ SNACK BOX บนเครื่อง **
22.55 น.	เดินทางถึงสนามบิน สนามบินเซ็กเล็งก๊ก นำท่านผ่านขั้นตอนตรวจคนเข้าเมือง จากนั้นพักผ่อนภายในสนามบินเพื่อรอต่อเครื่อง

วันที่สอง	ฮองกง (สนามบินเซ็กเล็งก๊ก) – อูลูมูฉี (สนามบินเทียนชาน) (CX998: 01.30 - 07.00) – อุทยานเทียนชาน + ทะเลสาบเทียนฉือ (รวมรถอุทยาน) – ผ่านชมนิคมเกษตรปิงถวน
01.30 น.	ออกเดินทางสู่ สนามบินอูลูมูฉี เทียนชาน โดย สายการบิน คาเธ่ย์ แปซิฟิก (CX) เที่ยวบินที่ CX998 ** บริการอาหารร้อนหรือ SNACK BOX บนเครื่อง **
07.00 น.	เดินทางถึง สนามบินอูลูมูฉี เทียนชาน นครสีทองดำตามานานแห่งราชวงศ์ฮั่น ซึ่งมีความสำคัญรองมาจากเมืองซีอานเท่านั้นเอง ทำหน้าที่เป็นประตูสู่เส้นทางสายไหม เชื่อมดินแดนตะวันตกและตะวันออกของจีน มีประวัติศาสตร์ยาวนานนับสองพันปี จากนั้นนำท่านรับสัมภาระแล้วออกเดินทาง

นำท่านเดินทางสู่ **อุทยานเทียนชาน + ทะเลสาบเทียนจื่อ (รวมรถอุทยาน)** ด้วยพื้นที่กว่า 1,038 ตารางกิโลเมตรที่ตั้งอยู่บนความสูงเฉลี่ยเกิน 2,000 เมตร ชมวิทิวทัศน์อันงดงามของยอดเขาสูงชัน ทิวเขาที่ปกคลุมไปด้วยป่าไม้สกาและต้นสนหิมะบริสุทธิ์ นอกจากความอลังการของธรรมชาติแล้ว แกรนด์แคนยอนเทียนชานยังเป็นศูนย์รวมวัฒนธรรมของชนเผ่ามองโกลและคาซัค ที่รักษาวิถีชีวิตดั้งเดิมไว้เป็นมรดกทางวัฒนธรรม เรียกได้ว่าเป็น “พิพิธภัณฑ์วัฒนธรรมของชาวทุ่งหญ้า” ที่คุณจะได้สัมผัสกับเสน่ห์แห่งเส้นทางสายไหมอันล้ำค่า สำนวณสำรวจสวรรค์แห่งธรรมชาติที่เต็มไปด้วยลำธาร น้ำตก และช่องเขาสลับซับซ้อน ที่นี่เป็นสวรรค์สำหรับนักเดินทางและช่างภาพที่ต้องการบันทึกทุกช่วงเวลาอันน่าทึ่ง **** ไม่รวมค่าล่องเรือ ****



กลางวัน **รับประทานอาหารกลางวัน ณ ภัตตาคาร (มื้อที่ 1)**

นำท่านเดินทางสู่ **เมืองตูชานจื่อ (ระยะทาง 289 ก.ม. ใช้เวลาเดินทางประมาณ 3 ชั่วโมง)** เมืองเล็ก ๆ ที่ซ่อนตัวอยู่ทางตอนเหนือของเทือกเขาเทียนชาน แม้จะเป็นเมืองทางผ่าน แต่ตูชานจื่อกลับมีความสำคัญทางยุทธศาสตร์อย่างมาก ทั้งในแง่โครงข่ายพลังงาน และการคมนาคม เป็นจุดตัดของทางหลวงสายสำคัญระดับประเทศ รวมถึงทางรถไฟที่เชื่อมจีนกับยูเรเชีย จึงถูกขนานนามว่าเป็น “จุดเชื่อมต่อพลังงานของเส้นทางสายไหมยุคใหม่” เมืองนี้มีความเป็นมาที่เกี่ยวข้องกับ อุตสาหกรรมน้ำมัน มายาวนาน ตั้งแต่ช่วงทศวรรษ 1950 ที่มีการตั้งหน่วยงานปกครองเพื่อรองรับการพัฒนาเขตเหมืองและโรงกลั่นน้ำมันในพื้นที่ นับแต่นั้นมา ตูชานจื่อก็กลายเป็นหนึ่งในศูนย์กลางปิโตรเคมีที่สำคัญของจีนเฉิง



นำท่าน **ผ่านชมนิคมเกษตรปิงถวน** นิคมการเกษตรขนาดมหึมาของ "หน่วยงานการผลิตและก่อสร้างซินเจียง" ซึ่งเป็นองค์กรที่ก่อตั้งขึ้นเพื่อบุกเบิกและพัฒนาผืนดินชายแดนที่เคยแห้งแล้ง ท่านจะได้เห็น ผืนไร่ที่ถูกจัดสรรอย่างเป็นระเบียบราวกับภาพวาดเรขาคณิต สุดลูกหูลูกตา ไม่ว่าจะเป็นทุ่งฝ้ายขาวโพลน, ทุ่งดอกทานตะวันที่หันหน้ารับแสงแดด หรือพืชผลอื่นๆ ที่เติบโตอย่างงดงาม พร้อมกับแนวต้นปอปลาร์ที่ปลูกเป็นทิวแถวเพื่อเป็นกำแพงกันลม

คำ **รับประทานอาหารค่ำ ณ ภัตตาคาร (มื้อที่ 2)**

สมควรแก่เวลานำท่านเข้าสู่ที่พัก

ที่พัก **DUSHANZI WANDA JINHUA HOTEL หรือเทียบเท่าระดับ 4 ดาว (มาตรฐานประเทศจีน)**

วันที่สาม **นครปีศาจจู่เหอ (รวมรถไฟชมวิว) - คาราเมย์ – ผ่านชมทุ่งน้ำมัน – เบอร์จิ้น**

เช้า **รับประทานอาหารเช้า ณ ห้องอาหารของโรงแรม (มื้อที่ 3)**



นำท่าน สัมผัสความงดงามของ **นครปีศาจอุเทอ** (ระยะทาง 256 ก.ม. ใช้เวลาเดินทางประมาณ 3.5 ชั่วโมง) สถานที่ท่องเที่ยวที่มีชื่อเสียงในเขตซินเจียง ประเทศจีน ซึ่งเป็นตัวแทนของภูมิทัศน์ ที่โดดเด่นและหาชมได้ยาก ภูมิประเทศแห่งนี้เกิดจากการกัดเซาะของลมและน้ำเป็นเวลาหลายล้านปี จนก่อให้เกิดรูปร่างที่แปลกตาและน่าทึ่ง เช่น เสาหิน ผันหิน และหอคอยหิน ที่ดูคล้ายกับปราสาท โบราณสถาน หรือแม้กระทั่งสัตว์ต่างๆ เกิดขึ้นจากกระบวนการทางธรรมชาติที่ยาวนาน เริ่มต้นจากการเคลื่อนตัวของเปลือกโลก ทำให้ชั้นหินทรายและหินดินดานเกิดการยกตัวและถูกกัดเซาะโดยลมและน้ำอย่างต่อเนื่อง เมื่อเวลาผ่านไป หินที่มีความแข็งแรงแตกต่างกันถูกกัดกร่อนจนเกิดเป็นรูปร่างที่หลากหลาย บางพื้นที่ยังมีเสียงลมที่พัดผ่านช่องว่างของหิน ทำให้เกิดเสียงที่ฟังดูคล้ายเสียงร้องของปีศาจ ซึ่งเป็นที่มาของชื่อ "นครแห่งปีศาจ" และยังมี ความงดงามที่เปลี่ยนแปลงไปตามแสงและเงาในแต่ละช่วงเวลา โดยเฉพาะในช่วงพระอาทิตย์ขึ้นและตกดิน ที่แสงสีทองจะส่องกระทบกับหินทราย สร้างภาพที่งดงามราวกับภาพวาด

กลางวัน **รับประทานอาหารกลางวัน ณ ภัตตาคาร (เมื่อที่ 4)**

บ่าย

นำท่านสู่ **เมืองคาราเมย์หรือคาลาหม่าอี** (ระยะทาง 109 ก.ม. ใช้เวลาเดินทางประมาณ 1.5 ชั่วโมง) หรือที่รู้จักกันในชื่อ "เมืองน้ำมันสีดำ" กลับย้อนเรื่องราวอันน่าทึ่งไว้ในผืนดินแห้งแล้งแห่งนี้ ตั้งอยู่ทางตะวันตกเฉียงเหนือของแอ่งซุงการ์ ใต้เทือกเขาเจียอีซาน เมืองคาราเมย์อาจดูเงียบสงบในสายตานักเดินทาง แต่ใต้พื้นดินกลับเต็มไปด้วยขุมพลังที่ขับเคลื่อนเศรษฐกิจของประเทศ น้ำมันดิบ ซึ่งเป็นกลุ่มหินยางมะตอยธรรมชาติที่ไหลซึมมาบนผิวดิน สะท้อนถึงการมีอยู่ของพลังงานธรรมชาติที่ฝังแน่นมาตั้งแต่โบราณ ในช่วงกลางศตวรรษที่ 20 การค้นพบน้ำมันครั้งใหญ่ที่นี่ทำให้พื้นที่ห่างไกลแห่งนี้เปลี่ยนแปลงอย่างรวดเร็ว กลายเป็นเมืองอุตสาหกรรมน้ำมันแห่งแรกของจีน ที่มีระบบโครงสร้างพื้นฐานด้านปิโตรเลียมและปิโตรเคมีครบวงจร นำท่าน **นั่งรถผ่านขุม** **ทุ่งบ่อน้ำมัน** ขณะรถเคลื่อนตัวผ่านทัศนียภาพรอบข้างเริ่มเปลี่ยนไป สองข้างทางปรากฏกลุ่มท่อส่งน้ำมัน เสาสูง และแท่นขุดเจาะเรียงรายบนพื้นดิน ท่ามกลางภูเขาขมขื่นของธรรมชาติที่ไหลซึมมาจากพื้นดิน สะท้อนเงาสีดำแวววาวตัดกับผืนทรายและท้องฟ้า เป็นภาพที่ดูทั้งขึงขังและมีพลังในแบบที่ยากจะละสายตา



จากนั้นนำท่านเดินทางสู่ **เมืองเบอร์จิน (บูเออร์จิน)** (ระยะทาง 316 ก.ม. ใช้เวลาเดินทางประมาณ 3.5 ชั่วโมง) เมืองเล็ก ๆ ที่ตั้งอยู่ท่ามกลางธรรมชาติอันยิ่งใหญ่ทางตอนเหนือของซินเจียง โอบล้อมด้วยเทือกเขา อัลไต และแม่น้ำเออร์ทีซที่ไหลผ่านใจกลางเมือง ทำให้ที่นี่มีบรรยากาศเงียบสงบและบริสุทธิ์ยิ่งนัก เมืองแห่งนี้ เป็นประตูสู่ ทะเลสาบคานาส (คานาสีอ) สถานที่ท่องเที่ยวที่มีชื่อเสียงของซินเจียง และยังเป็นบ้านของชน

เผ่าคาซัคและมองโกลที่ยังคงรักษาวิถีชีวิตดั้งเดิมเอาไว้ ด้วยอากาศเย็นสบายตลอดทั้งปี และทิวทัศน์อันสวยงามของแม่น้ำและภูเขา เบอร์จินกลายเป็นจุดแวะพักที่สมบูรณ์แบบสำหรับนักเดินทางที่ต้องการสัมผัสบรรยากาศของธรรมชาติ ผสมผสานกับวัฒนธรรมท้องถิ่นที่เป็นเอกลักษณ์

คำ **รับประทานอาหารค่ำ ณ ภัตตาคาร (มื้อที่ 5)**

สมควรแก่เวลานำท่านเข้าสู่ที่พัก

ที่พัก **BURQIN SUTONG HOTEL หรือเทียบเท่าระดับ 4 ดาว (มาตรฐานประเทศจีน)**

วันที่สี่ **อุทยานคานาสือ (รวมรถภายในอุทยาน) – บ้านชนเผ่าตูวา – หอส่งมัจฉา**

เช้า **รับประทานอาหารเช้า ณ ห้องอาหารของโรงแรม (มื้อที่ 6)**

นำท่านสู่ **อุทยานคานาสือ (อุทยานคานาส)** (ระยะทาง 120 ก.ม. ใช้เวลาเดินทางประมาณ 2 ชั่วโมง) หัวใจสำคัญของอุทยานคานาสือ ทะเลสาบสีฟ้าเข้มที่ซ่อนตัวอยู่ท่ามกลางขุนเขาอัลไต เกิดจากการละลายของธารน้ำแข็งและน้ำฝน ด้วยบรรยากาศโรแมนติกของน้ำใสสะอาดสะท้อนเงาภูเขา ท่ามกลางไอหมอกที่ล่องลอยในยามเช้า และยังเป็นทีเล่าขานถึงสัตว์ลึกลับ "มังกรคานาสือ" ที่ชาวบ้านเชื่อว่าอาศัยอยู่ในทะเลสาบลึกแห่งนี้



จากนั้นเดินทางสู่ **หมู่บ้านชนเผ่าตูวา** ลึกเข้าไปในอ้อมกอดของอุทยานคานาสือ ยังมีดินแดนลับแลที่ราวกับหลุดออกมาจากหน้าหนังสือนิทานซ่อนตัวอยู่ ที่นี่คือ หมู่บ้านชาวตูวา บ้านของชนเผ่าโบราณลึกลับที่เชื่อกันว่าสืบเชื้อสายมาจากกองทัพของเจงกิสข่าน พวกเขาคือ "ชนเผ่าในผืนป่า" ที่ยังคงใช้ชีวิตเรียบง่ายในกระท่อมไม้ซุงทรงแปดเหลี่ยมที่เรียกว่า "มูเค่อเหลิง" ท่ามกลางหุบเขาที่งดงามเกินกว่าจินตนาการ ปลอบใจให้ล่องลอยไปกับภาพตรงหน้า กระท่อมไม้ที่กระจายตัวอยู่บนทุ่งหญ้าเขียวขจี, ควันไฟที่ลอยกรุ่นออกจากปล่องไฟในตอนเช้า, เสียงน้ำไหลธารที่ไหลเอื่อยๆ และภาพฝูงม้าฝูงแกะที่เดินอย่างอิสระเสรี



กลางวัน **รับประทานอาหารกลางวัน ณ ภัตตาคาร (มื้อที่ 7)**

บ่าย นำท่านเดินทางสู่ **หอส่งมัจฉา** หนึ่งในจุดชมวิวที่ดีที่สุดของคานาส ตั้งอยู่บนยอดเขาสูงกว่า 660 เมตรจากระดับทะเลสาบ ให้คุณสามารถชมทะเลสาบคานาสจากมุมสูงได้แบบ 360 องศา ท่ามกลางเมฆหมอกที่ปกคลุมขุนเขา และถ้าหากโชคดี อาจได้เห็น "มังกรคานาส" ที่ว่ากันว่าปรากฏตัวในน้ำลึก จุดชมวิวแห่งนี้มีโครงสร้างโดดเด่นด้วยรูปทรงปีกนกอินทรีและหางมังกร สะท้อนถึงตำนานแห่งคานาส



ระหว่างทาง นำท่านเดินชม **ป่าสนไทก้า** เส้นทางเดินป่าระยะทาง 4.5 กิโลเมตร ที่จะพาคุณเข้าสู่ป่าทางตอนเหนือของซินเจียง ซึ่งเต็มไปด้วยต้นสนไทก้าที่หนาแน่น ตลอดเส้นทาง คุณจะพบกับลำธารใสไหลผ่านป่าสนที่มีอายุนับร้อยปี และรากไม้ขนาดมหึมาที่เกิดจากธรรมชาติสร้างสรรค์

ค่ำ **รับประทานอาหารค่ำ ณ ภัตตาคาร (มื้อที่ 8)**

สมควรแก่เวลานำท่านเข้าสู่ที่พัก ณ **เมืองคานาส (นอกอุทยาน)**

ที่พัก **HONGFU KANAS LAKE RESORT หรือเทียบเท่าระดับ 4 ดาว (มาตรฐานประเทศจีน)**

วันที่ห้า **อ่าวเสียวจันทร – อ่าวซ่อนมังกร – อ่าวเทพเทวดา - หมู่บ้านเหมู่**

เช้า

รับประทานอาหารเช้า ณ ห้องอาหารของโรงแรม (มื้อที่ 9)

นำท่านพบกับ **อ่าวเสี้ยวจันทรา** สายน้ำที่โค้งเว้าตามแนวภูเขาขาวกับพระจันทร์เสี้ยวที่ทอดตัวอยู่กลางขุนเขา คือนิยามของความงามที่เป็นเอกลักษณ์ของคานาส ที่นี้ไม่เพียงแต่เป็นสวรรค์ของนักเดินทาง แต่ยังเป็นจุดหมายในฝันของนักถ่ายภาพ เพราะน้ำในอ่าวจันทราจะเปลี่ยนเฉดสีไปตามฤดูกาลและมุมของแสงแดด สร้างความมหัศจรรย์ที่ไม่เคยซ้ำกันในแต่ละวัน ดำานที่เล่าขานกันมาเกี่ยวกับอ่าวจันทราที่เต็มไปด้วยเสน่ห์ หนึ่งในนั้นคือ "รอยเท้าของเจงกิสข่าน" ซึ่งเป็นที่มาของสองเกาะเล็กกลางน้ำที่มีรูปร่างคล้ายรอยเท้าขนาดยักษ์ เชื่อกันว่าเป็นร่องรอยของมหาราชผู้ยิ่งใหญ่ที่เหยียบผ่านพื้นที่นี้ในอดีตกาล ความลึกลับนี้ทำให้อ่าวจันทราเป็นจุดหมายที่เต็มไปด้วยมนต์ขลัง และเมื่อท่านได้มายืนอยู่บนเส้นทางที่สูงขึ้นไปมองลงมายังอ่าวจันทราเบื้องล่าง จะสัมผัสได้ถึงความงามที่เกินบรรยาย ที่แม้แต่เพียงการจ้องมองเพียงครั้งเดียว ก็อาจทำให้ภาพนี้ติดตรึงอยู่ในหัวใจไปตลอดกาล

จากนั้นนำท่านสู่ **อ่าวเทพเทวดา** อ่าวเทพเจ้าเป็นจุดมหัศจรรย์ทางธรรมชาติที่ตั้งอยู่บริเวณตอนบนของแม่น้ำคานาส มีลักษณะเป็นแอ่งน้ำตื้นที่เกิดจากกระแสน้ำที่ไหลเอื่อยผ่านโค้งแม่น้ำ ท่ามกลางม่านหมอกที่ลอยอ้อยอิ่งเหนือลำน้ำในยามเช้า จนได้รับการขนานนามว่า "ดินแดนแห่งเทพเจ้า" เมื่อยามพระอาทิตย์สาดแสงกระทบผิวน้ำ สายน้ำจะระยิบระยับราวกับถูกโปรยด้วยไข่มุกนับพัน ทำให้ที่นี่มีอีกชื่อว่า "หาดไข่มุก" ล้อมรอบผืนป่าเบิร์ชสีเขียวชอุ่ม โอบล้อมด้วยเทือกเขาสูง และน้ำใสราวกระจกสะท้อนภาพฟ้าครามและเมฆหมอก สร้างบรรยากาศที่เหนือจริงเหมือนภาพในเทพนิยาย ความงดงามที่ตราตรึงในทุกฤดูกาล ไม่ว่าจะเป็ใบไม้เปลี่ยนสีของฤดูใบไม้ร่วง หรือภาพลำธารที่ถูกปกคลุมด้วยหิมะในฤดูหนาว



จากนั้นนำท่านชม **อ่าวซ่อนมังกร** หนึ่งในทิวทัศน์สุดมหัศจรรย์ระหว่างทางไปทะเลสาบคานาส ที่โค้งน้ำไหลเป็นรูปตัวมังกรเลื้อยไปตามภูมิประเทศธรรมชาติ สองฝั่งล้อมรอบด้วยป่าสนเขียวชอุ่ม สะท้อนภาพบนผิวน้ำราวกับสรวงสวรรค์ เหมาะแก่การหยุดพักดื่มด่ำความงามของธรรมชาติ



กลางวัน **รับประทานอาหารกลางวัน ณ ภัตตาคาร (มื้อที่ 10)**

บ่าย นำท่านสู่ **หมู่บ้านเหมอู๋ (ระยะทาง 34 ก.ม.)** ท่ามกลางขุนเขาแห่งเทือกเขาอัลไต ที่ซึ่งแม่น้ำเหมอู๋และแม่น้ำคานาสไหลมาบรรจบกัน หมู่บ้านเหมอู๋เปรียบเสมือนภาพวาดจากเทพนิยาย ที่ธรรมชาติได้รังสรรค์ขึ้นมาอย่างลงตัว หมู่บ้านนี้ตั้งอยู่ในพื้นที่อันห่างไกลของ เขตคานาส ใกล้พรมแดนรัสเซีย มองโกเลีย และคาซัคสถาน มีเอกลักษณ์ที่โดดเด่นด้วย ชุมชนชาวตูวาที่ยังคงรักษาวิถีชีวิตดั้งเดิมไว้อย่างน่าหลงใหล บ้านไม้หลังคาสามเหลี่ยมเรียงรายอยู่กลางทุ่งหญ้าเขียวขจี ทอดยาวไปตามแนวแม่น้ำ ซึ่งไหลผ่านใจกลางหมู่บ้าน เสียงสายน้ำกระทบโขดหิน คลอเคล้ากับเสียงกระดิ่งของฝูงม้าและแกะที่เล็มหญ้าท่ามกลางทิวทัศน์ของขุนเขา



ค่ำ **รับประทานอาหารค่ำ ณ ภัตตาคาร (มื้อที่ 11)**

สมควรแก่เวลานำท่านเข้าสู่ที่พัก

ที่พัก **HEMU MOUNTAIN VILLA หรือเทียบเท่าระดับ 3 ดาว ภายในหมู่บ้านเหมอู๋ (มาตรฐานประเทศจีน)**

หมายเหตุ

1 : เนื่องจากหมู่บ้าน รถบัสไม่สามารถเข้าไปหมู่บ้านได้ ต้องจอดไว้ด้านนอก และที่พักไม่มีพนักงานยกกระเป๋า ฉะนั้นลูกค้าต้องเตรียมกระเป๋าใบเล็กที่ใช้สำหรับพัก 1 คืน (เนื่องจากต้องหิ้วกระเป๋าเอง) ส่วนกระเป๋าใบใหญ่ฝากไว้กับรถใหญ่ที่จอดรอด้านนอก

2 : เนื่องด้วยห้องพักในหมู่บ้านมีลักษณะพิเศษและมีจำนวนจำกัด โดยห้องพักส่วนใหญ่จะมีเพียง เตียงเล็ก 2 เตียงเท่านั้น และด้วยข้อจำกัดด้านพื้นที่ทำให้ไม่สามารถเสริมเตียงได้ ดังนั้น สำหรับคณะของท่านที่เดินทาง 3 ท่าน

2.1 พักรวมกัน 3 ท่านในห้องเดียว: ท่านสามารถพักรวมกันได้โดยไม่มีค่าใช้จ่ายเพิ่มเติม แต่อาจต้องจัดสรรพื้นที่การนอนตามความเหมาะสม

2.2 จองห้องพักเดี่ยวเพิ่ม: หากท่านต้องการความสะดวกสบายมากขึ้น สามารถจองห้องพักเดี่ยวเพิ่มได้ โดยมีค่าใช้จ่ายประมาณ 5,000 บาทต่อห้อง (ราคานี้อาจมีการเปลี่ยนแปลง)

เนื่องจากห้องพักในหมู่บ้านมีจำนวนจำกัดและมักจะเต็มอย่างรวดเร็ว โดยเฉพาะในช่วงฤดูท่องเที่ยว ทางบริษัทฯ ขอแนะนำให้ท่านที่ต้องการห้องพักเดี่ยว โปรดแจ้งความประสงค์และยืนยันการจองทันที พร้อมกับที่ท่านจองทัวร์ ทั้งนี้ ทางบริษัทฯ ไม่สามารถทำการจองห้องพักเพิ่มหน้างานได้ และขอสงวนสิทธิ์ในการจัดหาห้องพักเพิ่มเติมให้ในกรณีที่ห้องพักเต็มแล้ว จึงเรียนมาเพื่อโปรดทราบและวางแผนการเดินทางล่วงหน้า

3 : เนื่องจากที่พักอยู่ในเขตอุทยาน เครื่องอำนวยความสะดวก อาหารเช้าและขนาดห้อง จะไม่ครบครันเหมือนกับโรงแรมด้านนอก กรุณาเตรียมผ้าเช็ดตัว แปรงสีฟัน ยาสีฟันและสิ่งของจำเป็นอื่นๆ ไปด้วย

วันที่หก

หมู่บ้านเหมอมู - จุดชมวิว - เบอร์จิ้น - หาดห้าสี

เช้า

รับประทานอาหารเช้า ณ ห้องอาหารของโรงแรม (มื้อที่ 12)



นำท่านแวะถ่ายรูป ณ **ลานชมวิว** สัมผัสทัศนียภาพอันน่าหลงใหลของหมู่บ้านเหมอมูท่ามกลางไอหมอกและแสงแรกของวัน เป็นหนึ่งในภาพที่งดงามที่สุดของซินเจียง เต็มไปด้วยต้นสนไทก้าที่หนาแน่น ตลอดเส้นทาง คุณจะพบกับลำธารใสไหลผ่าน ป่าสนที่มีอายุนับร้อยปี และรากไม้ขนาดมหึมาที่เกิดจากธรรมชาติสร้างสรรค์

กลางวัน **รับประทานอาหารกลางวัน ณ ภัตตาคาร (มื้อที่ 13)**



บ่าย จากนั้นนำท่านเดินทางสู่ **หาดห้าสี (ระยะทาง 130 ก.ม. ใช้เวลาเดินทางประมาณ 2 ชั่วโมง)** ท่ามกลางทิวทัศน์อันกว้างใหญ่ของซินเจียง หุบเขาหลากสี เปรียบเสมือน "แดนสวรรค์ของสีส่น" ที่ธรรมชาติได้รังสรรค์ขึ้นมาด้วยแรงลม น้ำ และกาลเวลา ที่นี่เป็นหนึ่งในพื้นที่ที่มี ภูมิประเทศแบบย่ำตัน ที่งดงามที่สุดของจีน หุบเขาแห่งนี้แบ่งออกเป็นสองฝั่งด้วยแม่น้ำเออร์ดิส ซึ่งเป็นแม่น้ำสายเดียวในจีนที่ไหลลงสู่มหาสมุทรอาร์กติกทางขั้วโลกเหนือ ฝั่งใต้เป็นทุ่งหญ้าเขียวขจีและทะเลทรายที่ทอดยาวสุดลูกหูลูกตา ส่วน ฝั่งเหนือ คือหน้าผาหลากสีที่เกิดจากตะกอนหินทรายและหินโคลนที่ผ่านกระบวนการกัดเซาะเป็นเวลานานนับล้านปีจนเกิดเป็นชั้นหินที่ไล่เฉดสีราวกับจิตรกรรมจากธรรมชาติ เมื่อดวงอาทิตย์เริ่มคล้อยต่ำลง แสงทองของอาทิตย์อัสดงจะย้อมหน้าผาให้กลายเป็นเฉดสีแดง ส้ม ม่วง เหลือง และเขียว ตัดกับปากฟ้าและแม่น้ำสีฟ้าเข้ม เกิดเป็นภาพที่งดงามเกินคำบรรยาย ได้รับการขนานนามว่า "ยอดเมืดยกหลากสีแห่งซินเจียง"

ค่ำ **รับประทานอาหารค่ำ ณ ภัตตาคาร (มื้อที่ 14)**

สมควรแก่เวลานำท่านเข้าสู่ที่พัก

ที่พัก **BURQIN SUTONG HOTEL หรือเทียบเท่าระดับ 4 ดาว (มาตรฐานประเทศจีน)**

วันที่เจ็ด ทะเลสาบเคอเคอซูหลี - อุทยานค็อกโกเตย์ - ฝูหยุน

เช้า **รับประทานอาหารเช้า ณ ห้องอาหารของโรงแรม (มื้อที่ 15)**



นำท่านเดินทางสู่ **ทะเลสาบเคอเคอซูหลี่** (ระยะทาง 285 ก.ม. ใช้เวลาเดินทางประมาณ 3.5 ชั่วโมง) สัมผัสความงดงามที่คุณจะได้พบ ทุงต้นกกสีทองกว้างไกลสุดสายตา ไหวลู่ไปตามแรงลมราวกับเกลียวคลื่นในทะเล ทะเลสาบแห่งนี้ได้รับสมญานามว่า "ทะเลสาบเปิดป่า" เนื่องจากเป็นพื้นที่ชุ่มน้ำที่อุดมสมบูรณ์และเป็นแหล่งที่อยู่อาศัยที่สำคัญของนกน้ำนานาชนิด โดยเฉพาะนกเป็ดป่าที่จะมาหาอาหารและพักผ่อนกันที่นี่ โดยเฉพาะอย่างยิ่งในฤดูใบไม้ร่วง ต้นกกทั้งหมดจะพร้อมใจกันเปลี่ยนเป็นสีทองอร่าม เกิดเป็นภาพ "ทะเลสีทอง" ที่งดงามจับใจ ตัดกับสีฟ้าครามของผืนน้ำและท้องฟ้าอย่างลงตัว

กลางวัน **รับประทานอาหารกลางวัน ณ ภัตตาคาร (มื้อที่ 16)**



บ่าย นำท่านชมต้นกำเนิดแม่น้ำเพียงสายเดียวในประเทศจีน... ที่เดินทางไกลนับพันกิโลเมตรเพื่อไหลลงสู่มหาสมุทรอาร์กติก ณ **อุทยานค็อกโกเตย์** ดินแดนที่ธรรมชาติและประวัติศาสตร์มนุษย์ได้ร่วมกันสร้างสรรค์ผลงานชิ้นเอกที่ยิ่งใหญ่และแตกต่างกันอย่างสุดขีดไว้บนผืนแผ่นดินเดียวกัน นำท่านชม **แกรนด์แคนยอนแห่งแม่น้ำแอร์ทิส** ที่ซึ่งพลังของสายน้ำได้กัดเซาะหุบเขาหินแกรนิตนานนับล้านปี จนเกิดเป็นประติมากรรมหินผาขนาดมหึมาที่มีรูปร่างแปลกตาน่าอัศจรรย์ สองฟากฝั่งของแม่น้ำถูกประดับประดาไปด้วยผืนป่าเบิร์ชสีทองอร่ามที่ตัดกับสายน้ำสีเงิน เป็นภาพของธรรมชาติที่บริสุทธิ์ ยิ่งใหญ่ และสง่างามอย่างแท้จริง ระหว่างป่าเบิร์ชที่ได้รับฉายาว่าเป็น "เกาะแห่งรักโรแมนติก" ด้วยเรื่องเล่าว่าเปลือกไม้สีขาวของต้นเบิร์ชสามารถใช้เขียนจดหมายรักได้ จากนั้นนำท่านชม **เขาสินจงซาน** สัญลักษณ์ที่โดดเด่นที่สุด

ของที่นี่ ยอดเขาหินแกรนิตขนาดมหึมาที่ตั้งตระหง่านอยู่เพียงลำพัง มีรูปร่างคล้ายระฆังคว่ำขนาดยักษ์ จนได้รับการยกย่องว่าเป็นสุดยอดแห่งทิวทัศน์ของเทือกเขาอัลไต พร้อมตำนานรักของชาวคาซัคที่ผูกพันกับภูเขาภูนี้



คำ **รับประทานอาหารค่ำ ณ ภัตตาคาร (มื้อที่ 17)**

สมควรแก่เวลานำท่านเข้าสู่ที่พัก

ที่พัก **FUYUN VIENNA INTER HOTELหรือเทียบเท่าระดับ 4 ดาว (มาตรฐานประเทศจีน)**

วันที่แปด **ผู้หยุด – ผ่านชมทะเลทรายกุเอ๋อร์ปานลง - อูลูมู่ฉี – ตลาดแกรนด์บাজার**

เช้า **รับประทานอาหารเช้า ณ ห้องอาหารของโรงแรม (มื้อที่ 18)**

นำท่านเดินทางกลับ **เมืองอูลูมู่ฉี (ระยะทาง 469 ก.ม. ใช้เวลาเดินทางประมาณ 5.5 ชั่วโมง)** เมืองหลวงและเมืองเอกของเขตปกครองตนเองซินเจียงอุยกูร์ ชื่ออูลูมู่ฉี คาดว่าได้มาจากภาษามองโกลเลียที่แปลว่า เขตเลี้ยงสัตว์อันสวยงาม ปัจจุบันเป็นเมืองการค้าที่ส่งต่อจากเขตอุตสาหกรรมทางตะวันออกไปยังยุโรปผ่านเส้นทางสายไหมใหม่ในโครงการ BRI



ระหว่างทางผ่านชม **ชมทะเลทรายกุเออร์ปานอง** ซึ่งเป็นทะเลทรายประเภทกึ่งแห้งแล้ง ที่ใหญ่เป็นอันดับสองของประเทศจีน และมีความพิเศษแตกต่างจากทะเลทรายแห่งอื่นอย่างสิ้นเชิง ตลอดเส้นทางที่รถเคลื่อนตัวผ่านใจกลางทะเลทรายแห่งนี้ ท่านจะไม่ได้เห็นเพียงเนินทรายสีทองที่เว้งว้าง แต่จะได้ตื่นตากับภาพของ พุ่มไม้และต้นไม้ทะเลทราย เช่น ต้นแซกซอลและต้นทามาริสก์ ที่หยั่งรากลึกลงไปเพื่อต่อสู้กับความแห้งแล้ง ทำให้เนินทรายส่วนใหญ่ของที่นี่เป็นเนินทรายที่คงตัวไม่เคลื่อนที่ ภาพของพืชพรรณที่เติบโตแทรกอยู่ระหว่างเนินทราย คือบทพิสูจน์ถึงความทรหดและพลังแห่งชีวิตที่น่าทึ่ง

กลางวัน **รับประทานอาหารกลางวัน ณ ภัตตาคาร (เมื่อที่ 19)**



บ่าย นำท่านอิสระช้อปปิ้ง ณ **ตลาดแกรนด์บাজার (ต้าปาจา)** หรือ แกรนด์บাজার หรือที่ในภาษาอุยกูร์แปลว่า "ตลาดนัด" ถือเป็นหัวใจของวิถีชีวิตและการค้าขายของชาวอุยกูร์ ไม่ว่าจะเป็นในเมืองใหญ่หรือหมู่บ้านเล็กๆ บাজারกระจายอยู่ทั่วไปทั่วทุกมุมของภูมิภาคนี้ เป็นสถานที่ที่เชื่อมโยงระหว่างเกษตรกร ผู้ค้า และผู้คนในชุมชน สะท้อนถึงควมมีชีวิตชีวาและเอกลักษณ์ของวัฒนธรรมท้องถิ่นอย่างลึกซึ้ง และบাজারแห่งนี้ถือว่าใหญ่ที่สุดในโลก ด้วยพื้นที่กว่า 39,888 ตารางเมตร และอาคารรวมกว่า 100,000 ตารางเมตร บাজারแห่งนี้เป็นศูนย์กลางที่รวบรวมศิลปะ วัฒนธรรม การค้า และการท่องเที่ยวของภูมิภาคเอเชียกลาง และตะวันออกกลาง ในบাজার ไม่เพียงแคเป็นแหล่งซื้อขายสินค้า แต่ยังเป็นพื้นที่พบปะสังสรรค์ ผู้คนสามารถแลกเปลี่ยนเรื่องราว เล่าข่าวคราว และสัมผัสชีวิตประจำวันที่ได้เต็มไปด้วยสีสัน ความมีชีวิตชีวาที่นี่ทำให้บাজারเป็นดัง "เวทชีวิต" ที่รวมเอาหลากหลายมิติของวัฒนธรรมและเศรษฐกิจเข้าไว้ด้วยกัน

ค่ำ **รับประทานอาหารค่ำ ณ ภัตตาคาร (เมื่อที่ 20)**

จากนั้นนำท่านเดินทางเข้าสู่ที่พัก

ที่พัก **URUMQI WANDA HOTEL หรือเทียบเท่าระดับ 4 ดาว (มาตรฐานประเทศจีน)**

วันที่เก้า **อูลู่มีฉี (สนามบินเทียนชาน) – อ๋องกง (สนามบินเซ็กแล็บักกอก) (CX997 : 10.15-15.40) – กรุงเทพฯ (สุวรรณภูมิ) (CX617 : 21.50-23.501)**

เช้า **รับประทานอาหารเช้า ณ ภัตตาคาร (เมื่อที่ 21)**

นำท่านเดินทางสู่ **สนามบินอูรมชีเทียนซาน** เช็คอิน ณ เคาน์เตอร์สายการบิน **คาเธ่ย์ แปซิฟิก (CX)**

**** สัมภาระเช็คอิน (รับกระเป๋าอีกครั้งเมื่อถึงสนามบินสุวรรณภูมิ) โหลดได้เครื่อง ท่านละ 23 ก.ก. จำกัดท่านละ 1 ใบ**

10.15 น. ออกเดินทางสู่ **สนามบินเซ็กแล็บก๊อก** โดย สายการบิน **คาเธ่ย์ แปซิฟิก (CX)** เที่ยวบินที่ **CX997**

**** บริการอาหารร้อนหรือ SNACK BOX บนเครื่อง ****

15.40 น. เดินทางถึงสนามบิน **สนามบินเซ็กแล็บก๊อก** **นำท่านผ่านขั้นตอนตรวจคนเข้าเมือง** จากนั้นพักผ่อนภายในสนามบินเพื่อรอต่อเครื่อง

21.50 น. ออกเดินทางสู่ **สนามบินสุวรรณภูมิ** โดย สายการบิน **คาเธ่ย์ แปซิฟิก (CX)** เที่ยวบินที่ **CX617**

**** บริการอาหารร้อนหรือ SNACK BOX บนเครื่อง ****

23.50 น. เดินทางถึง **สนามบินสุวรรณภูมิ** โดยสวัสดิภาพ พร้อมความประทับใจ

✔ อัตราค่าบริการรวม



ค่าตัวโดยสารเครื่องบินไป-กลับ ชั้นประหยัด พร้อมค่าภาษีสนามบินทุกแห่งตามรายการทัวร์ ข้างต้น



เจ้าหน้าที่บริษัท ๙ คอยอำนวยความสะดวก ทุกท่านตลอดการเดินทาง



ค่าประกันวินาศภัยเครื่องบินตามเงื่อนไข ของแต่ละสายการบิน



ค่าอาหาร ค่าเข้าชม และ ค่ายานพาหนะทุกชนิด ตามที่ระบุไว้ในรายการทัวร์ข้างต้น



ค่าน้ำหนักกระเป๋าเดินทางในกรณีที่เกิดกว่า สายการบินกำหนด 23 กิโลกรัม / ท่าน / ใบ



คุ้มครองการเสียชีวิตจากอุบัติเหตุสูงสุด 2,000,000 บาท
คุ้มครองค่ารักษาพยาบาลจากอุบัติเหตุสูงสุด 500,000 บาท

(เงื่อนไขตามกรมธรรม์) เชื้อนไขประกันการเดินทาง ค่าประกัน อุบัติเหตุและค่ารักษาพยาบาล คุ้มครองเฉพาะกรณีที่ได้รับ อุบัติเหตุระหว่างการเดินทางไม่คุ้มครองถึงการสูญเสีย ทรัพย์สินส่วนตัวและไม่คุ้มครองโรคประจำตัวของผู้เดินทาง และคุ้มครองเฉพาะผู้เดินทางไปกลับพร้อมกรุ๊ปเท่านั้น



ค่าที่พักห้องละ 2-3 ท่าน ตามโรงแรมที่ ระบุไว้ในรายการหรือ ระดับเทียบเท่า

- กรณีห้อง TWIN BED (เตียงเดี่ยว 2 เตียง) ซึ่งโรงแรม ไม่มีหรือเต็ม ทางบริษัทขอปรับเป็นห้อง DOUBLE BED แทนโดยมิ ต้องแจ้งให้ทราบล่วงหน้า
- หากต้องการห้องพักแบบ DOUBLE BED ซึ่งโรงแรมไม่มี หรือเต็ม ทางบริษัทขอปรับเป็นห้อง TWIN BED แทนโดยมิ ต้อง แจ้งให้ทราบล่วงหน้า เช่นกัน
- กรณีพักแบบ TRIPLE ROOM 3 ท่าน ท่านที่ 3 อาจเป็น เสริมเตียง หรือ SOFA BED หรือ เสริมฟูกที่นอน ทั้งนี้ ขึ้น อยู่กับรูปแบบการจัดห้องพักของโรงแรมนั้นๆ

✘ อัตราค่าบริการไม่รวม



ค่าทำหนังสือเดินทางไทย และเอกสาร ต่างต่าง



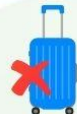
ค่าภาษีน้ำมัน ที่สายการบินเรียกเก็บเพิ่ม ภายหลังจากทางบริษัทฯ ได้ออกตั๋วเครื่อง บินไปแล้ว ซึ่งลูกค้าต้องชำระส่วนต่างเพิ่ม



ภาษีมูลค่าเพิ่ม 7% และหัก ณ ที่จ่าย 3%



ค่าทิปมัคคุเทศก์ท้องถิ่นและคนขับรถ รวม 2,500 บาท/ท่าน/กรุ๊ป (เด็กชำระทิป เท่ากับผู้ใหญ่) ชำระที่สนามบิน



ค่าน้ำหนักกระเป๋าเดินทางในกรณีที่เกิดกว่าสาย การบินกำหนด



ค่าใช้จ่ายส่วนตัวนอกเหนือจากรายการ เช่น ค่า เครื่องดื่ม, ค่าอาหารที่สั่งเพิ่ม, ค่าโทรศัพท์ ฯลฯ สำหรับท่านที่รับประทานอาหารพิเศษ อาหารเจ หรือไม่ทาน เนื้อสัตว์ ไม่ทานหมู ไม่ทานไก่ และมีความจำเป็นให้ทาง บริษัท จัดเตรียมอาหารไว้ให้ท่านเป็นพิเศษนอกเหนือจากที่ กรุ๊ปจัดไว้ในรายการ ขอสงวนสิทธิ์ในการเรียกเก็บค่าใช้จ่ายเพิ่มเติมตามจริงหน้างาน



ค่าธรรมเนียมเอกสารเข้าเมืองสำหรับผู้ถือ พาสปอร์ตต่างประเทศ

*(ทางรัฐบาลจีนประกาศยกเลิกวีซ่าให้กับคนไทย ผู้ที่ประสงค์ จะพำนักระยะสั้นในประเทศจีน ในรอบ 6 เดือน ไม่เกิน 90 วัน **ถ้ากรณีทางรัฐบาลจีนประกาศให้กลับมาใช้วีซ่า ผู้เดินทางจะ ต้องเสียค่าใช้จ่ายเพิ่มในการขอวีซ่าตามที่สถานทูตกำหนด)*





เงื่อนไขการให้บริการ

1. การเดินทางในแต่ละครั้งจะต้องมีผู้โดยสารจำนวน 10 ท่านขึ้นไป ถ้าผู้โดยสารไม่ครบจำนวนดังกล่าว ทางบริษัทฯ ขอสงวนสิทธิ์ในการเปลี่ยนแปลงราคาหรือยกเลิกการเดินทาง
2. ในกรณีที่ลูกค้าต้องออกตัวโดยสารภายในประเทศ กรุณาติดต่อเจ้าหน้าที่ของบริษัทฯ เพื่อเช็คว่ากรุ๊ปมีการคอนเฟิร์มเดินทางก่อนทุกครั้ง เนื่องจากสายการบินอาจมีการปรับเปลี่ยนไฟล์ทบิน หรือเวลาบิน โดยไม่ได้แจ้งให้ทราบล่วงหน้า ทางบริษัทฯ จะไม่รับผิดชอบใด ๆ ในกรณี ถ้าท่านออกตัวภายในโดยไม่แจ้งให้ทราบและหากไฟล์ทบินมีการปรับเปลี่ยนเวลาบินเพราะถือว่าท่านยอมรับในเงื่อนไขดังกล่าว
3. การชำระค่าบริการ
 - 3.1 กรุณาชำระมัดจำ ท่านละ 30,000 บาท
 - 3.2 กรุณาชำระค่าทัวร์เพิ่มจำนวน ในกรณีที่ค่าทัวร์ราคาต่ำกว่า 10,000 บาท
 - 3.3 กรุณาชำระค่าทัวร์ส่วนที่เหลือ 30 วันก่อนออกเดินทาง ****45 วันก่อนเดินทางสำหรับช่วงสงกรานต์และปีใหม่****
 - 3.4 กรณีวันเดินทางน้อยกว่า 21 วัน หรือราคาทัวร์โปรโมชั่น ต้องชำระค่าทัวร์เพิ่มจำนวนเท่านั้น
4. กรณีผู้เดินทางที่ต้องการความช่วยเหลือเป็นพิเศษ เช่น การขอใช้วีลแชร์ที่สนามบิน กรุณาแจ้งบริษัทฯ อย่างน้อย 7 วันก่อนการเดินทาง หรือเริ่มตั้งแต่ท่านจองทัวร์ มิฉะนั้นทางบริษัทฯ ไม่สามารถจัดการได้ล่วงหน้า ทางบริษัทฯ ขอสงวนสิทธิ์ในการเรียกเก็บค่าใช้จ่ายตามจริงที่เกิดขึ้นกับผู้เดินทาง (ถ้ามี)
5. กรณีใช้หนังสือเดินทางราชการ (เล่มน้ำเงิน) เดินทางเพื่อการท่องเที่ยวกับคณะทัวร์ หากท่านถูกปฏิเสธในการเข้า-ออกประเทศใด ๆ ก็ตาม ทางบริษัทฯ ขอสงวนสิทธิ์ไม่คืนค่าทัวร์และรับผิดชอบใด ๆ ทั้งสิ้น



เงื่อนไขอื่นๆ

โปรดตรวจสอบ PASSPORT : กรุณานำพาสปอร์ตติดตัวมาในวันเดินทาง พาสปอร์ตต้องมีอายุไม่ต่ำกว่า 6 เดือน หรือ 180 วัน ขึ้นไปก่อนการเดินทาง และต้องมีหน้ากระดาษอย่างต่ำ 6 หน้า

หมายเหตุ : สำหรับผู้เดินทางที่อายุไม่ถึง 18 ปี และไม่ได้เดินทางกับบิดา มารดา ต้องมีจดหมายยินยอมให้บุตรเดินทางไปต่างประเทศจากบิดาหรือมารดาแนบมาด้วย





เงื่อนไขการยกเลิก

**กรณีการขอยกเลิกการเดินทาง หรือเลื่อนการเดินทาง นักท่องเที่ยวหรือตัวแทนจำหน่าย(ผู้มีชื่อในเอกสารการจอง) จะต้องแฟกซ์ อีเมลล์ หรือ มาเซ็นเอกสารการยกเลิกที่บริษัท อย่างเป็นทางการหนึ่ง เพื่อเป็นการแจ้งยกเลิกกับทางบริษัทอย่างเป็นทางการเป็นลายลักษณ์อักษร (ทางบริษัทไม่ขอรับยกเลิกการจอง ผ่านทางโทรศัพท์ไม่ว่ากรณีใดๆ)

**กรณีนักท่องเที่ยวหรือตัวแทนจำหน่าย ต้องการขอรับเงินค่าบริการคืน นักท่องเที่ยวหรือตัวแทนจำหน่าย (ผู้มีชื่อในเอกสารการจอง) จะต้องแฟกซ์ อีเมลล์ หรือ มาเซ็นเอกสารการขอรับเงินคืนที่บริษัท อย่างเป็นทางการหนึ่ง เพื่อทำเรื่องขอรับเงินค่าบริการคืน โดยแนบหนังสือมอบอำนาจพร้อมหลักฐานประกอบการมอบอำนาจ หลักฐานการชำระค่าบริการต่างๆ และหน้าสมุดบัญชีธนาคารที่ต้องการให้นำเงินเข้าให้ครบถ้วน โดยมีเงื่อนไขการคืนเงินค่าบริการ ตาม “ประกาศคณะกรรมการธุรกิจนำเที่ยวและมัคคุเทศก์ เรื่อง หลักเกณฑ์เกี่ยวกับการกำหนดอัตราการจ่ายเงินค่าบริการคืนให้นักท่องเที่ยว พ.ศ. 2563” ดังนี้

ยกเลิก ไม่น้อยกว่า 30 วันก่อนการเดินทาง (ไม่นับวันเดินทาง)

คืนเงินค่าทัวร์เต็มจำนวน ยกเว้น ค่าใช้จ่ายที่เกิดขึ้นจริงเพื่อการเตรียมการนำเที่ยว ทั้งหมด เช่น ค่ามัดจำตัวเครื่อง ค่าบริการแลนด์ ต่างประเทศ เป็นต้น

ยกเลิก น้อยกว่า 15 วันก่อนการเดินทาง

ทางบริษัทฯขอสงวนสิทธิ์ ไม่คืนเงินค่าทัวร์ทั้งหมด การจ่ายเงินคืนแก่นักท่องเที่ยวตามข้อกำหนดด้านบน ซึ่งมีการหักเงินในบางส่วนนั้น เนื่องจากทางบริษัทมีค่าใช้จ่ายที่ได้จ่ายจริงเพื่อการเตรียมการจาดำเนินไป แล้ว เช่น การมัดจำที่นั่งบัตรโดยสารเครื่องบิน การจองที่พัก และ ค่าใช้จ่ายที่จำเป็นอื่นๆ เป็นต้น

ยกเลิก ไม่น้อยกว่า 15-29 วันก่อนเดินทาง (ไม่นับวันเดินทาง)

คืนเงิน 50% ของค่าทัวร์ทั้งหมด ยกเว้น ค่าใช้จ่ายที่เกิดขึ้นจริงเพื่อการเตรียมการนำเที่ยวทั้งหมด เช่น ค่ามัดจำตัวเครื่อง ค่าบริการแลนด์ ต่างประเทศ เป็นต้น

หากท่านงดการใช้บริการรายการใดรายการหนึ่ง หรือไม่เดินทางพร้อมคณะ

ทางบริษัทฯ จะถือว่าท่านสละสิทธิ์ **ไม่อาจเรียกร้องค่าบริการและเงินมัดจำคืน ไม่ว่ากรณีใดๆ ทั้งสิ้น**

การยกเลิกเดินทางกับกรุ๊ปที่ออกเดินทางช่วงเทศกาลวันหยุด เช่น ปีใหม่, สงกรานต์ เป็นต้น

บางสายการบินมีการรันตีมัดจำที่นั่งกับสายการบิน และค่ามัดจำที่พิก รวมถึงเที่ยวบินพิเศษ เช่น CHARTER FLIGHT **จะไม่มีการคืนเงินมัดจำ หรือ ค่าทัวร์ทั้งหมดที่ชำระแล้ว** ไม่ว่าจะยกเลิกด้วยกรณีใดๆ

กรณีที่กองตรวจคนเข้าเมืองในกรุงเทพฯ และต่างประเทศปฏิเสธการเดินทางออกหรือเข้าประเทศที่ระบุ

บริษัทฯขอสงวนสิทธิ์ที่จะไม่คืนค่าทัวร์ ไม่ว่ากรณีใดๆ *สำคัญ !! บริษัททำธุรกิจเพื่อการท่องเที่ยวเท่านั้น ไม่สนับสนุนการเดินทางเข้าญี่ปุ่นโดยผิดกฎหมาย ลูกค้าต้องผ่านการตรวจคนเข้าเมืองด้วยตัวของตนเอง โดยมีมัคคุเทศก์ไม่สามารถช่วยเหลือใดๆได้ทั้งสิ้น *





สำคัญ โปรดอ่านเงื่อนไขที่ท่านควรรทราบ



ข้อมูลสำคัญเกี่ยวกับสายการบิน

การจัดที่นั่งบนเครื่องบินจะถูกกำหนดโดยสายการบิน ซึ่งจะดำเนินการผ่านระบบอัตโนมัติ ผู้โดยสารไม่สามารถเลือกที่นั่งได้ และที่นั่งอาจไม่ได้อยู่ติดกัน ซึ่งบริษัทไม่สามารถเข้าไปจัดการได้แต่อย่างใด



ข้อมูลสำคัญเกี่ยวกับโรงแรมที่พัก

ห้องพักในโรงแรมอาจมีความแตกต่างกัน ดังนั้น ห้องพักประเภทห้องเดี่ยว (Single) ห้องพักคู่ (Twin/Double) และห้องพักสำหรับ 3 ท่าน (Triple) อาจไม่ได้ตั้งอยู่ในอาคารหรือชั้นเดียวกัน



เงื่อนไขและข้อควรทราบอื่นๆ ที่ท่านควรรทราบ

รายการทัวร์อาจมีการปรับเปลี่ยนหรือยกเลิกตามสภาพอากาศและความเหมาะสม โดยคำนึงถึงความปลอดภัยของผู้เดินทางเป็นหลัก โดยไม่จำเป็นต้องแจ้งให้ทราบล่วงหน้า

อัตราค่าทัวร์ที่นำเสนอนี้ ได้รวมภาษีน้ำมันและภาษีสนามบินตามอัตราปัจจุบัน ณ วันที่ออกโปรแกรมแล้ว อย่างไรก็ตาม หากก่อนวันเดินทาง ทางสายการบิน มีการประกาศปรับขึ้นค่าภาษีน้ำมัน ภาษีสนามบิน หรือมีค่าใช้จ่ายเพิ่มส่วนอื่นๆ (แม้ว่าทางบริษัทฯ จะได้ทำการออกตั๋วเครื่องบินไปแล้วก็ตาม) ทางบริษัทฯ ขอความกรุณาเรียกเก็บค่าใช้จ่ายในส่วนต่างนี้เพิ่มตามความเป็นจริง

ไม่รับผิดชอบค่าใช้จ่าย ตัวเครื่องบินภายในประเทศทุกกรณี

กรณีที่ท่านเดินทางจากต่างจังหวัด ค่าใช้จ่ายในการเดินทางเช่น ตัวเครื่องบิน รถไฟ รถทัวร์ ที่พัก ไม่ได้ อยู่ในรายการทัวร์ รวมถึงกรณีที่เกี่ยวข้อง (ภายในประเทศ) มีการเปลี่ยนแปลงอันเนื่องมาจาก สายการบินเปลี่ยนแปลงเวลาบิน เกี่ยวข้อง ยกเลิกเที่ยวบิน หรือสาเหตุสุดวิสัยอื่นๆ ทางบริษัทฯ จะไม่รับผิดชอบค่าใช้จ่ายในส่วนนี้



หากทำการชำระเงินแล้ว

ทางบริษัทขอสงวนสิทธิ์ในการถือว่าท่านได้ยอมรับ
เงื่อนไขดังกล่าวแล้ว และจะไม่มีข้อพิพาทใดๆ
เนื่องจากท่านได้ยอมรับเงื่อนไขในการให้บริการแล้ว

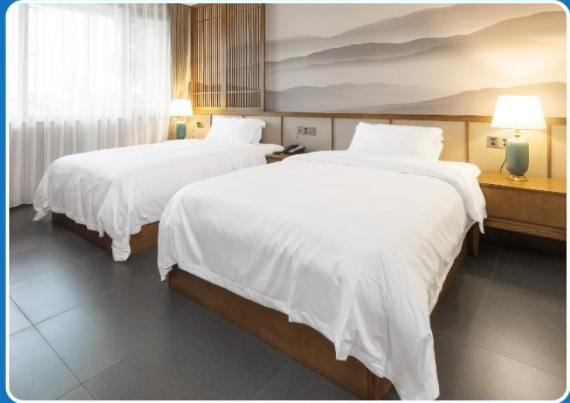
สำคัญ!!
กรุณาอ่านเงื่อนไข
แนบท้ายโดยละเอียด
เพื่อประโยชน์สูงสุดของท่าน



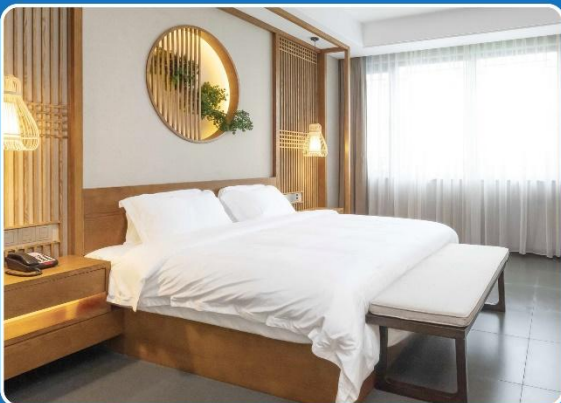
ตัวอย่างประเภทห้องพัก



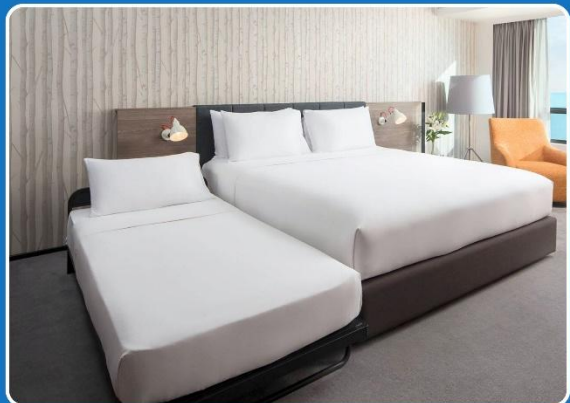
 SINGLE (SGL)



 TWIN (TWN)



 DOUBLE (DBL)



 TRIPLE (TRP)

****รูปภาพห้องพักเป็นเพียงภาพสื่อถึงประเภทของเตียงเท่านั้น ไม่ใช่ภาพห้องพักจริงสำหรับการเข้าพัก****

